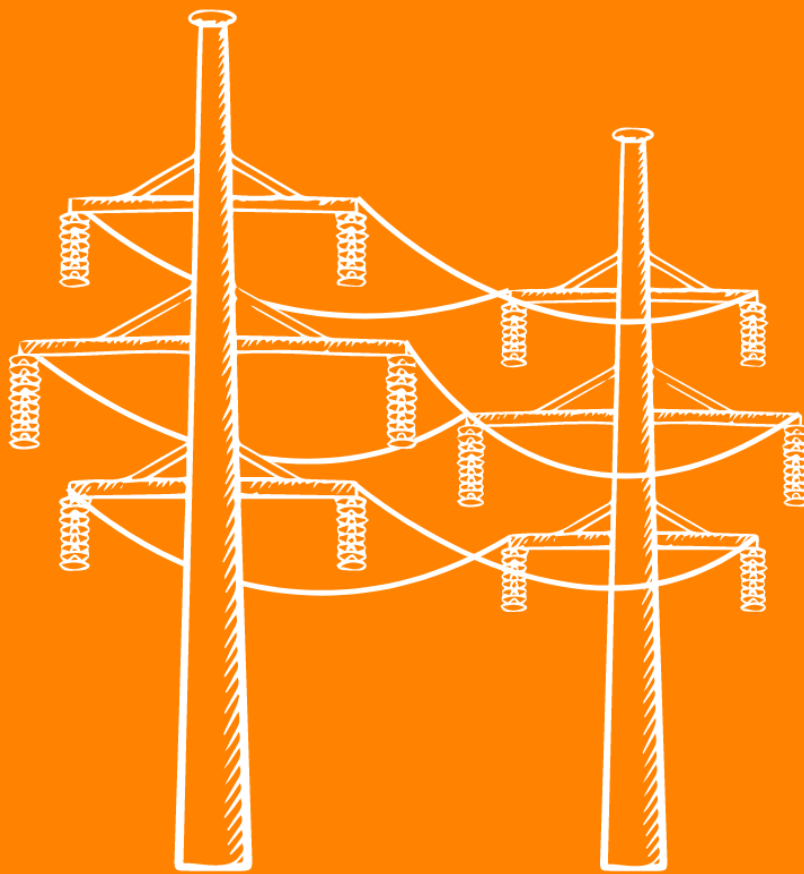


# ELLEVIÖ



**Anvisningar för arbeten och anläggningar  
i närheten av luftledningar  
10 kV - 220 kV**

## Elsäkerhet

Elektricitet utgör alltid en potentiell fara och därför är det av yttersta vikt att hantera den med rätt försiktighet och kompetens. För att minimera risken för personskador och skador på egendom har detaljerade regler och föreskrifter etablerats för alla som arbetar med elnät.

Elsäkerhetsreglerna är avsedda att skydda de som arbetar eller befinner sig i närheten av en ledning, men även för att skydda och säkra elanläggningarna och elöverföringen. Genom att följa dessa bestämmelser kan riskerna för elektriska olyckor minimeras, samtidigt som arbetet utförs effektivt och säkert.

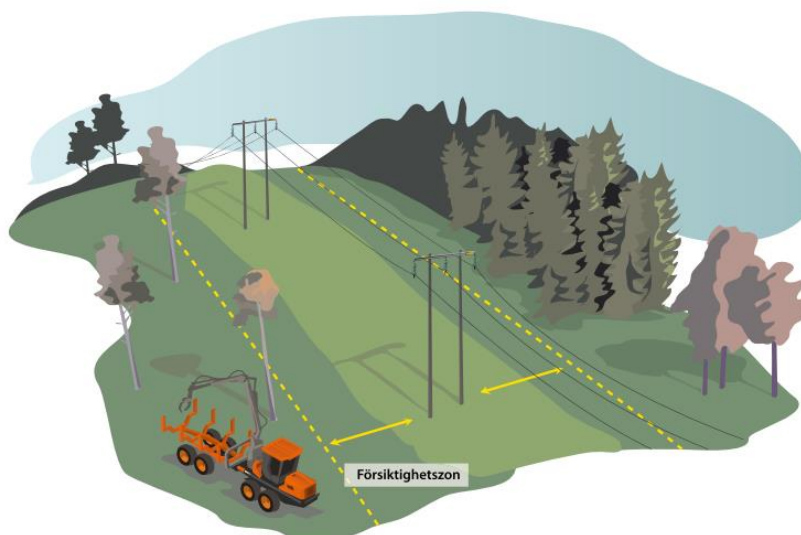
Elen försvinner omedelbart om ledningar eller kablar skadas eller på annat sätt påverkas. Ett kvarter, en stad eller en region kan mörkläggas av ett enda fallande träd, en oförsiktig arbetande grävmaskin eller skogsmaskin.

En luftledning som fallit till marken, en avgrävd eller skadad kabel, kan vara livsfarlig. Även marken kring denna kan vara farlig. Om man observerar något sådant ska man bevaka platsen på långt avstånd och kontakta elnätsföretaget som äger ledningen.

Ansvar för arbetsmiljön åvilar i första hand arbetsgivaren. Arbetsgivaren ska vidta de åtgärder som behövs för att förebygga att arbetstagaren utsätts för ohälsa och olycksfall, se 3 kap. 3 § AML.

## Försiktighetszon

Försiktighetszonen runt en luftledning är **10 meter** horisontellt ut från närmaste faslina, se illustrationsbild nedan. Elnätsbranschen rekommenderar alla som planerar att yrkesmässigt närma sig försiktighetszonen kring elektriska ledningar att genomföra lämplig ESA-utbildning. Mer information om utbildningar i elsäkerhet finns på Energiföretagen Sveriges hemsida och är en del av elnätsbranschens gemensamma elsäkerhetsanvisningar (ESA).



*Bildkälla: Energiföretagens publikation "Säkerhet nära elektriska ledningar" (2024)*

## Avstånd mellan luftledning och annan verksamhet eller byggnader

För att förhindra skador på person och egendom är det viktigt att hålla ett minsta avstånd mellan ledningar och annan verksamhet/byggnader. För uppförande av byggnader eller andra konstruktioner i närheten av ledningar finns särskilda regler att följa så som Elsäkerhetsverkets föreskrifter, EBR-standarder och Elsäkerhetsanvisningar (ESA).

Risker med luftledning är exempelvis:

- Elsäkerhetsrisker
- Magnetfält
- Influens/induktion
- Jordfelsströmmar

Vilket avstånd som krävs beror på olika faktorer, dels på ledningens spänningsnivå, hur ledningen är konstruerad och hur mycket last som ledningen bär. Om du avser att uppföra en byggnad eller annan anläggning är det viktigt att ta en kontakt med Ellevio för att utreda vilket avstånd som krävs för att byggnaden/anläggningen och ledningen ska vara säkra.

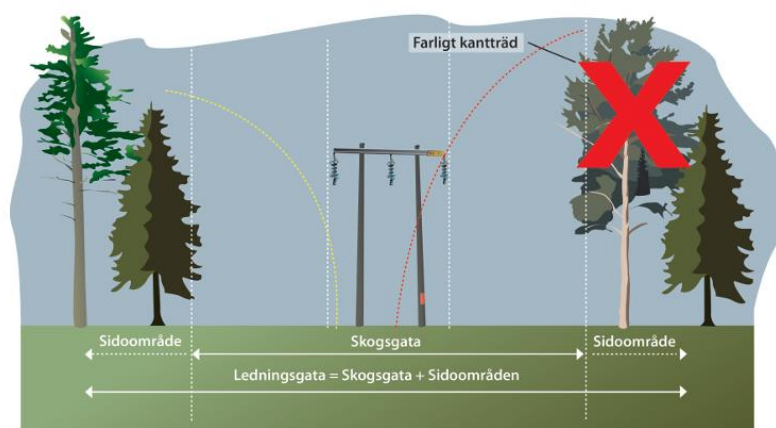
### Samråd med Ellevio

I tabellen nedan kan du se inom vilket avstånd du behöver samråda med Ellevio om du ska uppföra en byggnad eller anläggning i närheten av en luftledning. Avståndet i tabellen avser det horisontella avståndet mellan ledningens yttre faslina eller yttersta spänningsatta del samt byggnaden/anläggningens närmaste del.

Ellevio har generellt sett markupplåtelseavtal eller ledningsrätt för sina ledningar som reglerar tillträde till marken för anläggande, drift och underhåll av ledningar.

Om du är inom ledningens rättighetsområde ska du alltid inhämta Ellevios godkännande oavsett vilket avstånd som anges i tabellen nedan. Förändringar i rättighetsområdet kan vara förenade med kostnader då åtgärder kan behöva vidtas på Ellevios anläggningar. Detta bekostas normalt sett av exploitören.

Inom 10 meter horisontellt från närmsta ledningsdel ska alltid en kontakt tas med Ellevio.



Bildkälla: Energiföretagens publikation "Säkerhet nära elektriska ledningar" (2024)

	6 - 20 kV	30 - 70 kV	130 - 220 kV
Stadigvarande vistelse t.ex. bostad, förskola, skola, industri, kontor	20 m	40 m	100 m
Camping, badplats, idrottsanläggning, lekplats	20 m	40 m	100 m
Tillfällig vistelse t.ex. lager, komplementbyggnad	20 m	20 m	100 m
Parkering	10 m		
Väg parallellgående (vägområde)	10 m		
Väg korsande (vägområde)	10 m från stolpar och stag		*50 m
Belysningsstolar, flaggstänger	Stolpens total längd + 2 m horisontellt från yttre fas, dock minst 10 m		*50 m (20 m tätort)
Ledning parallellgående	10 m (från det som är närmst av yttre fas och stag)		*50 m (20m tätort)
Ledning korsande	10 m från stolpar och stag		*50 m
Schaktning intill ledningens stolpar och stag	5 m	10 m	
Mast eller andra höga föremål < 190 m	200 m		
Mast eller andra höga föremål > 190 m	Föremålets höjd + 10 m		

*\*Inom 50 m horisontellt från yttre fasledare ska metalliska delar i mark isoleras.*

	<b>*12 - 72,5 kV</b>	<b>82,5 - 170 kV</b>	<b>245 kV</b>
<b>Brandfarlig vara</b>	15 m	30 m	45 m
	<b>12 - 82,5 kV</b>	<b>145 - 245 kV</b>	
<b>Explosiv vara</b>	50 m	100 m	

\*Konstruktionsspänning

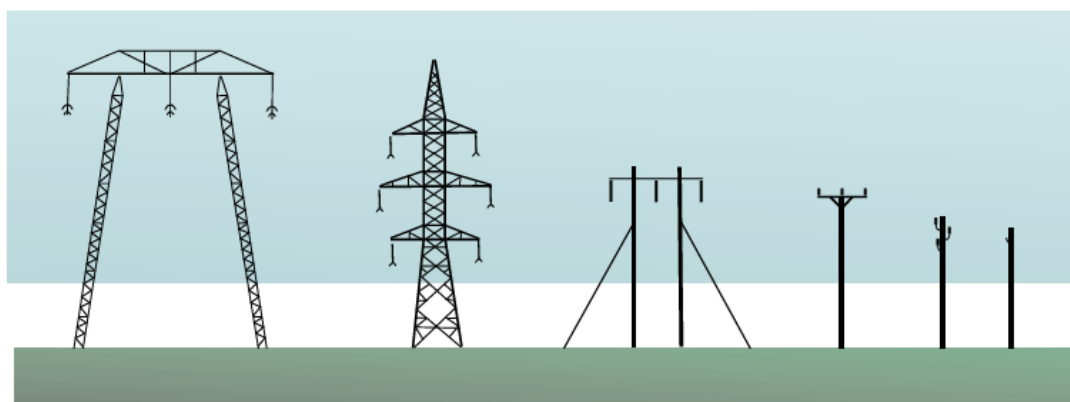
### Massor och upplag

Uppläggnig av massor exempelvis jord, lera, sten inom försiktighetszonen får inte göras utan överenskommelse med Ellevio. Anledningen är att den förändrar befintlig marknivå eller markförutsättningar. Således förändras ledningens konstruktionsförutsättningar. Uppläggnig av massor får heller inte göras inom ett avstånd av minst 10 meter från ledningens stolpar och stag. Oförsiktig uppläggnig kan påverka ledningens säkerhet. Upplag av exempelvis timmer, höbalar med mera kan utöver elsäkerhetsrisk vid uppläggnig även utgöra en brandfara och därmed en risk för ledningen.

### Sprängning

När sprängning planeras närmare än 100 meter från ställverk, luftledning eller kabel i mark ska separat sprängningsinstruktion följas och Ellevio kontaktas.

Vid planerad sprängning inom Stockholm stad tillämpas Stockholm Vatten allmänna bestämmelser och anvisningar (närmare än 50 meter) med tillägget att även där kontakta Ellevio.



**Årlig besiktning**

Ellevio genomför regelbundna besiktningar av luftledningarna. Om det upptäcks att byggnader eller anläggningar har uppkommit inom angivna avstånd utan att de har godkänts av Ellevio så kommer en kontakt tas med fastighetsägaren. Denne kan då behöva vidta åtgärder för att säkerställa minsta avståndet mellan egen anläggning/plats och intilliggande elledning. Du som fastighetsägare är alltid välkommen att kontakta Ellevio vid frågor eller funderingar.

**Kontakt med Ellevio**

Alla åtgärder som ska genomföras inom Ellevios rättighetsområde måste godkännas av Ellevio. Observera att även åtgärder utanför rättighetsområdet kan påverkas eller påverka ledningen.

Uppstår osäkerhet eller frågor rekommenderar vi dig att alltid ta kontakt med Ellevio för samråd.

**Kontaktuppgifter**

samhallsbyggnad@ellevio.se

Se mer information på Ellevios hemsida.