

SAGEMCOM T211

Om du vill stänga av strömmen till anläggningen ber vi dig i första hand använda mätarens interna brytare (se instruktion nedan). Då bryts strömmen till anläggningen men kommunikationen till mätaren upprätthålls och vi kan samla in aktuell mätarställning. **Observera att mätarens interna brytare inte får användas då elarbete ska utföras på anläggningen. Vid elarbete måste strömmen brytas enligt gällande föreskrifter.**

Funktioner

I displayen visas normalt aktuell mätarställning. Knappen används för att bläddra till annan mät-data i menyn (kort knapptryckning) och för att göra val (lång knapptryckning).

Stänga av strömmen

Om du vill stänga av strömmen bläddrar du dig fram i menyn tills det står "BRYTARE / STANGA AV" i displayen. Håll kundknappen intryckt tills du hör ett knäppande ljud i mätaren, det tar ungefär 5 sekunder.

Slå på strömmen

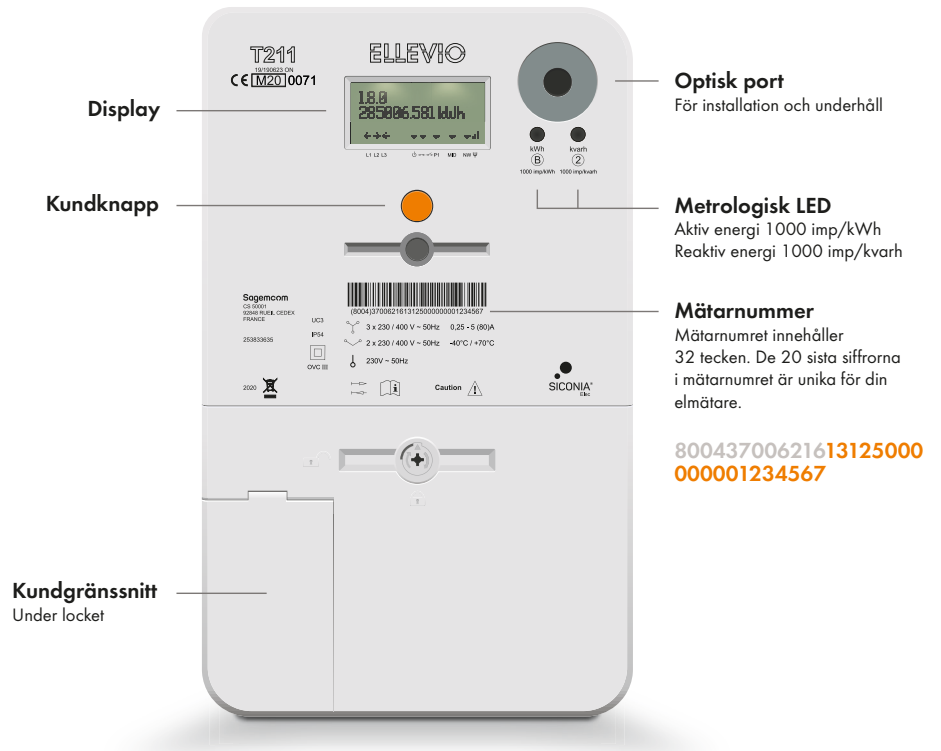
För att koppla på strömmen, vänta tills symbolen $_ / _$ visas i displayen. Håll kundknappen intryckt tills du hör ett knäppande ljud i elmätaren, det tar ungefär 5 sekunder.

Display

I menyn hittar du bland annat:

- 1.8.0 Mätarställning Total (Förbrukad energi i kWh)
- 2.8.0 Mätarställning Total (Producerad energi i kWh)
- 1.8.1 Mätarställning Tariff 1 (Förbrukad energi i kWh)
- 1.8.2 Mätarställning Tariff 2 (Förbrukad energi i kWh)
- 1.7.0 Momentan effekt (Aktuell effekt i kW)
- BRYTARE "STANGA AV" (Stänga av strömmen)

Förklaring av övriga objekt i menyn finns på www.ellevio.se

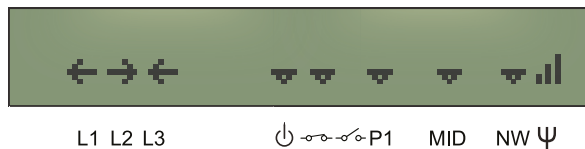


Optisk port
För installation och underhåll

Metrologisk LED
Aktiv energi 1000 imp/kWh
Reaktiv energi 1000 imp/kvarh

Mätarnummer
Mätarnumret innehåller 32 tecken. De 20 sista siffrorna i mätarnumret är unika för din elmätare.

**80043700621613125000
000001234567**



L1 L2 L3 P MID NW Ψ

Symboler - Indikatorer

1. Fasindikator (L1/L2/L3)	Import Export	\rightarrow \leftarrow	De olika symbolerna visar energiflödets riktning (Import=konsumtion/Export=produktion). Vid fasrotation blinkar alla tre pilar samtidigt.
	No current	\blacktriangle	Om inget energiflöde finns visas endast en triangel.
2. Lokal frånkoppling	P	\blacktriangle	Triangeln indikerar att strömmen har stängts av via mätarens knapp.
3. Brytarstatus	--- Stängd --- Öppen	\blacktriangle	Indikerar om mätarens interna brytare är öppen eller stängd. Triangeln pekar på motsvarande symbol.
4. Kundgränssnitt	P1	\blacktriangle	Triangeln indikerar om kundgränssnittet är aktiverat.
5. MID indikator	MID	\blacktriangle	Triangeln indikerar MID-certifierad mätdata*
6. Kommunikation	NW	\blacktriangle	Triangeln indikerar att mätaren har fått kontakt med mätnätets system. Ikonen visas inom ca 5 minuter efter installation.
7. Signalkvalitet	Ψ	 	Staplarna reflekterar signalkvaliteten. 1 stapel = God 2 staplar = Bra 3 staplar = Mycket bra
8. Mätarens interna brytare är öppen	---	---	Symbolen visas efter 30 sekunder när strömmen har stängts av via kundknappen.

* Mätdata som uppfyller krav enligt Mätinstrumentdirektivet