

Bilaga 2 Objektkatalog

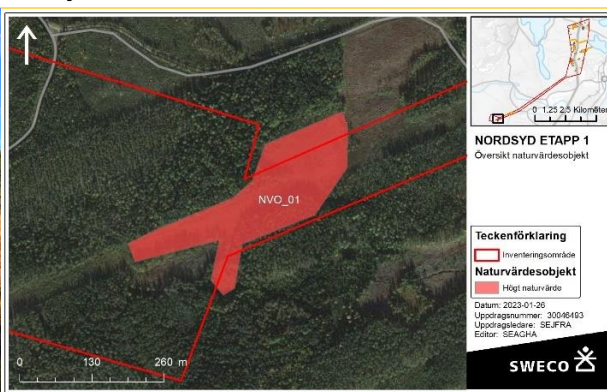
Naturvärdesobjekt nr 1

Naturvärdesklass	Högt naturvärde
Areal (ha)	4,3
Naturtyp	Myr
Biotop	Fattigkärr
Natura 2000-naturtyp	-
Beskrivning	Objektet utgörs av relativt opåverkad myrmark.
Biotopvärde	Genom förekomst av relativt opåverkad myrmark bedöms objektet hålla påtagligt biotopvärde.
Nya naturvårdsarter	Kolflamlav, vitag, fläcknycklar
Artvärde	Genom förekomst av Kolflamlav på stubbe, Fläcknycklar och Vitag bedöms objektet hålla påtagligt artvärde.
Motivering till naturvärdesklass	En samlad bedömning av biotop- och artvärde motiverar att objektet bedöms hålla högt naturvärde.
Inventerare	Daniel Segerlind
Säker eller preliminär bedömning	Säker
Övriga kommentarer	-

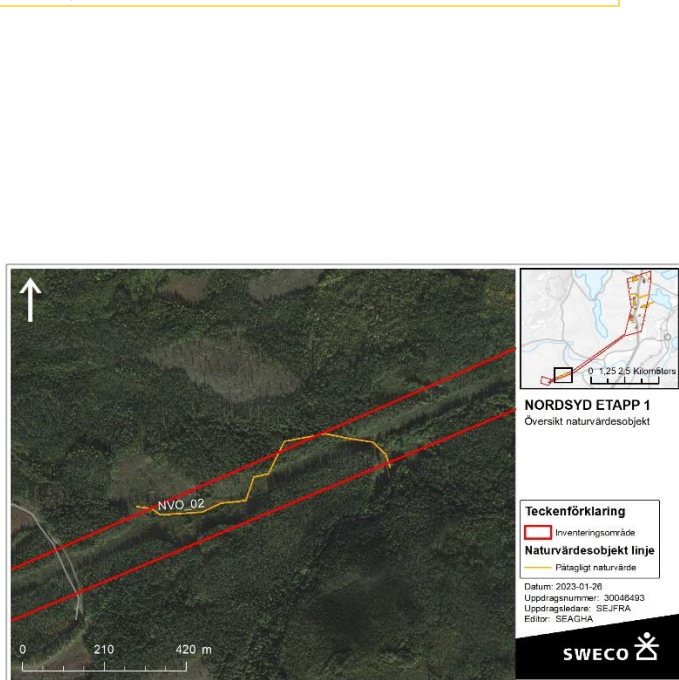
Representativt foto nedan



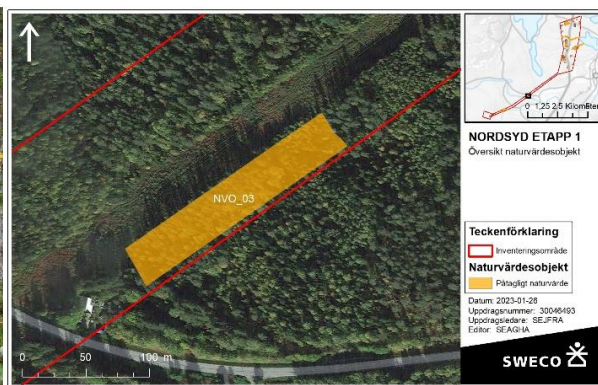
Detaljerad karta nedan



Naturvärdesobjekt nr	2
Naturvärdesklass	<i>Påtagligt naturvärde</i>
Längd (m)	800
Naturtyp	<i>Vattendrag</i>
Biotop	<i>Bäck</i>
Natura 2000-naturtyp	-
Beskrivning	<i>Objektet utgörs av Krokbacken som i västra delen befinner sig på avverkad öppen mark under kraftledning och övergår till att slingra genom barrblandskog med enstaka aspar och sälgar. I skogspartiet hittas bland annat ältranunkel i bäcken och större björnmossa vid bäcken. I skogspartiet förekommer död ved i och vid bäcken. Östra delen av bäcken karakteriseras av starkare ström och större stenar. Sand- och grusbotten med inslag av mindre och större stenar. Revlumner hittas vid bäckens östra del.</i>
Biotopvärde	<i>Genom att objektet utgörs av en bäck av naturlig karaktär med död ved i och vid bäcken bedöms biotopvärdet vara påtagligt.</i>
Nya naturvårdsarter	
Artvärde	<i>Inga naturvårdsarter påträffades i bäcken, obetydligt artvärde.</i>
Motivering till naturvärdesklass	<i>En samlad bedömning av biotop- och artvärde motiverar att objektet bedöms hålla påtagligt naturvärde.</i>
Inventerare	<i>Anton Ringbom</i>
Säker eller preliminär bedömning	<i>Säker</i>
Övriga kommentarer	-
Representativt foto nedan	Detaljerad karta nedan



Naturvärdesobjekt nr	3
Naturvärdesklass	<i>Påtagligt naturvärde</i>
Areal (ha)	0,63
Naturtyp	<i>Skog och träd</i>
Biotop	<i>Blockrik barrblandskog</i>
Natura 2000-naturtyp	-
Beskrivning	<i>Objektet utgörs av gles blockrik tallskog med enstaka aspar. Blåbärsdominerat fåltskikt med inslag av ljung, mossdominerat markskikt. Renlav och fönsterlav på block. Måttligt med lågor samt enstaka brandpräglade och torra stubbar.</i>
Biotopvärde	<i>I och med måttlig mängd liggande grov död ved och enstaka torr- och brandstubbar i en gles tallskog i ljusöppet läge bedöms objektet ha ett visst naturvärde.</i>
Nya naturvårdsarter	<i>Vedflamlav</i>
Artvärde	<i>Genom förekomst av enstaka rödlistade arter bedöms artvärdet vara visst.</i>
Motivering till naturvärdesklass	<i>En samlad bedömning av biotop- och artvärde motiverar att objektet bedöms hålla påtagligt naturvärde.</i>
Inventerare	<i>Anton Ringbom</i>
Säker eller preliminär bedömning	<i>Säker</i>
Övriga kommentarer	-
Representativt foto nedan	Detaljerad karta nedan



Naturvärdesobjekt nr	4
Naturvärdesklass	<i>Påtagligt naturvärde</i>
Areal (ha)	2,2
Naturtyp	<i>Skog och träd</i>
Biotop	<i>Hällmarkstallskog</i>
Natura 2000-naturtyp	-
Beskrivning	<i>Objektet utgörs av hällmarker med tall och enstaka gran i svackor. Enstaka torrträd och tallar över 200 år. Lav och risvegetation på marken. Sparsamt med lågor.</i>
Biotopvärde	<i>Genom förekomst av äldre tallar och trädkontinuitet bedöms objektet hålla påtagligt biotopvärde.</i>
Nya naturvårdsarter	<i>Zontaggsvamp, violettgrå tagellav</i>
Artvärde	<i>Genom förekomst av enstaka rödlistade arter och signalarter bedöms objektet hålla visst artvärde.</i>
Motivering till naturvärdesklass	<i>En samlad bedömning av biotop- och artvärde motiverar att objektet bedöms hålla påtagligt naturvärde.</i>
Inventerare	<i>Stefan Grundström</i>
Säker eller preliminär bedömning	<i>Säker</i>
Övriga kommentarer	-
Representativt foto nedan	Detaljerad karta nedan

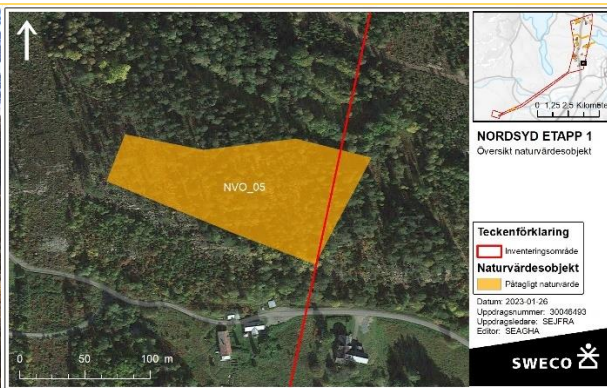


Naturvärdesobjekt nr	5
Naturvärdesklass	<i>Påtagligt naturvärde</i>
Areal (ha)	1,2
Naturtyp	<i>Skog och träd</i>
Biotop	<i>Hällmarkstallskog</i>
Natura 2000-naturtyp	-
Beskrivning	<i>Objektet utgörs av en tallhed där risvegetation fyller fältskiktet och renlav och fönsterlav dominerar bottenskiktet. Enstaka lågor samt sparsamt med klen död ved, enstaka äldre tallar. Större stenblock förekommer även.</i>
Biotopvärde	<i>Genom tallhed med äldre tallar, trädkontinuitet som signaleras av motaggsvamp och måttligt med lågor samt enstaka torrakor bedöms biotopvärdet vara påtagligt.</i>
Nya naturvårdsarter	<i>Motaggsvamp</i>
Artvärde	<i>Genom förekomst av enstaka rödlistade arter bedöms objektet ha ett visst artvärde.</i>
Motivering till naturvärdesklass	<i>En samlad bedömning av biotop- och artvärde motiverar att objektet bedöms hålla påtagligt naturvärde.</i>
Inventerare	<i>Anton Ringbom</i>
Säker eller preliminär bedömning	<i>Säker</i>
Övriga kommentarer	<i>Längst till väster i objektet återfinns kalt område med levande tallar och torrakor som lämnats efter bruk, som i och med ett solexponerat läge har förutsättningar att skapa substrat</i>

Representativt foto nedan



Detaljerad karta nedan

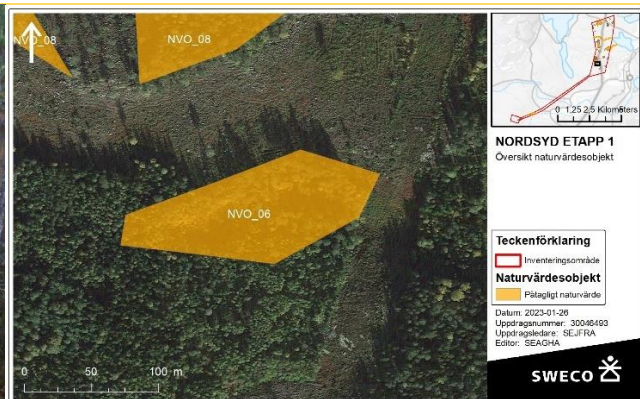


Naturvärdesobjekt nr	6
Naturvärdesklass	<i>Påtagligt naturvärde</i>
Areal (ha)	0,99
Naturtyp	<i>Myr</i>
Biotop	<i>Fattigkärr</i>
Natura 2000-naturtyp	-
Beskrivning	<i>Objektet utgörs av liten myr, fattigkärr. Stor björnmossa, rufsvitmossa och klubbvitmossa dominerar. Tranbär och starrhybrid, sumpstarr, tuvull i fältskiktet. Några torrträd. Sumpskog i kanterna, flera äldre tallar, ca 200 år.</i>
Biotopvärde	<i>Genom förekomst av myr med hög grad av naturlighet, enstaka torrträd samt flera äldre tallar bedöms biotopvärdet vara påtagligt.</i>
Nya naturvårdsarter	-
Artvärde	-
Motivering till naturvärdesklass	<i>En samlad bedömning av biotop- och artvärde motiverar att objektet bedöms hålla påtagligt naturvärde. Hög grad av naturlighet trots liten myr, flera äldre träd.</i>
Inventerare	<i>Stefan Grundström</i>
Säker eller preliminär bedömning	<i>Säker</i>
Övriga kommentarer	-

Representativt foto nedan



Detaljerad karta nedan

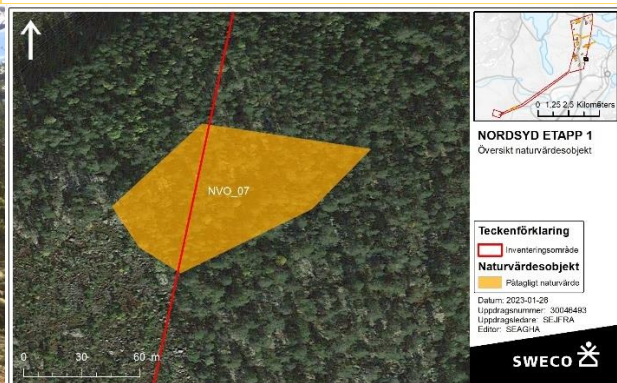


Naturvärdesobjekt nr	7
Naturvärdesklass	<i>Påtagligt naturvärde</i>
Areal (ha)	0,57
Naturtyp	<i>Skog och träd</i>
Biotop	<i>Hällmarkstallskog</i>
Natura 2000-naturtyp	-
Beskrivning	<i>Objektet utgörs av tallhed med enstaka aspar. Fältskiktet utgörs av risvegetation, bottenskiktet av fönsterlav och renlav. Måttligt med lågor, både äldre och träd som blåsigt ned senaste decenniet.</i>
Biotopvärde	<i>Genom förekomst av tallhed, grövre död ved och äldre träd samt trädkontinuitet som signaleras av motaggsvamp bedöms biotopvärdet vara påtagligt.</i>
Nya naturvårdsarter	<i>Motaggsvamp</i>
Artvärde	<i>Genom förekomst av enstaka rödlistade arter bedöms artvärdet vara visst.</i>
Motivering till naturvärdesklass	<i>En samlad bedömning av biotop- och artvärde motiverar att objektet bedöms hålla påtagligt naturvärde.</i>
Inventerare	<i>Anton Ringbom</i>
Säker eller preliminär bedömning	<i>Säker</i>
Övriga kommentarer	-

Representativt foto nedan



Detaljerad karta nedan

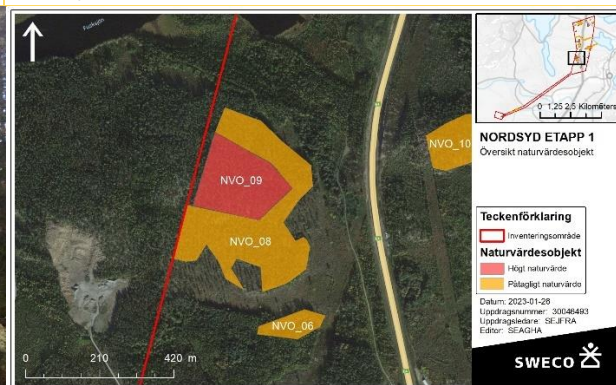


Naturvärdesobjekt nr	8
Naturvärdesklass	<i>Påtagligt naturvärde</i>
Areal (ha)	8,4
Naturtyp	<i>Hällmarkstallskog</i>
Biotop	<i>Tallhed</i>
Natura 2000-naturtyp	-
Beskrivning	<i>Objektet utgörs av hällmarkstallskog, tallhed, med enstaka björkar och aspar. Risvegetation i form av blåbär och lingon dominerar fältskiktet. Renlav, fönsterlav, islandslav och mossor dominerar bottenskiktet.</i>
Biotopvärde	<i>Genom förekomst av hällmarkstallskog med trädkontinuitet som indikeras av motaggsvamp och dropptaggsvamp, måttligt med grova lågor och klen död ved samt enstaka torrakor bedöms biotopvärdet till påtagligt.</i>
Nya naturvårdsarter	<i>Motaggsvamp, dropptaggsvamp, violettgrå tagellav</i>
Artvärde	<i>Genom förekomst av enstaka rödlistade arter samt signalarter enligt Skogsstyrelsen bedöms artvärdet vara visst.</i>
Motivering till naturvärdesklass	<i>En samlad bedömning av biotop- och artvärde motiverar att objektet bedöms hålla ett påtagligt naturvärde.</i>
Inventerare	<i>Anton Ringbom</i>
Säker eller preliminär bedömning	<i>Säker</i>
Övriga kommentarer	<i>Avgränsning mellan NVO 8 och 9 svår att bedöma exakt, NVO 9 är avgränsat baserat på dess topografiska position på en höjd samt på var flest naturvårdsarter hittades.</i>

Representativt foto nedan



Detaljerad karta nedan

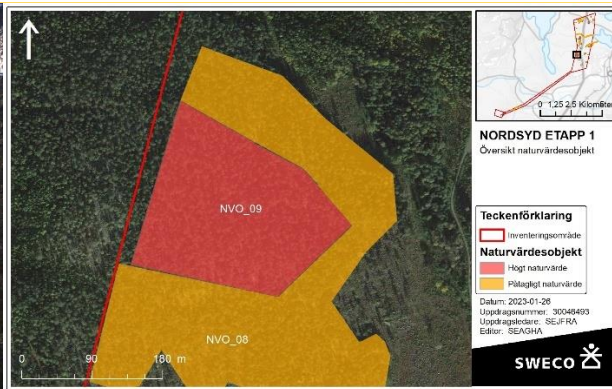


Naturvärdesobjekt nr	9
Naturvärdesklass	Högt naturvärde
Areal (ha)	4,2
Naturtyp	Skog och träd
Biotop	Tallhed
Natura 2000-naturtyp	-
Beskrivning	Objektet utgörs av en tallhed, hållmarksskog som är belägen på en höjd. Trädskiktet utgörs av tallar i olika åldersstadium, vissa runt och över 200 år. Blåbär och lingon dominerar fältskiktet. Renlav, fönsterlav, islandslav och mossor dominerar bottenskiktet. Måttligt med grova lågor och enstaka torrakor.
Biotopvärde	Genom förekomst av hållmarksskog med trädkontinuitet på en höjd samt måttligt med främst grov liggande död ved, både äldre och yngre samt torrakor bedöms objektet hålla ett påtagligt naturvärde. Biotopens trädkontinuitet signaleras av riklig förekomst av motaggsvamp samt dropptaggsvamp.
Nya naturvårdsarter	Motaggsvamp, dropptaggsvamp, orange taggsvamp, dvärgbägarlav
Artvärde	Genom livskraftiga populationer av mo- och dropptaggsvamp samt enstaka andra rödlistade arter bedöms artvärdet vara påtagligt.
Motivering till naturvärdesklass	En samlad bedömning av biotop- och artvärde motiverar att objektet bedöms hålla ett högt naturvärde.
Inventerare	Anton Ringbom
Säker eller preliminär bedömning	Säker
Övriga kommentarer	Avgränsning mellan NVO 8 och 9 svår att bedöma exakt, NVO 9 är avgränsat baserat på dess topografiska position på en höjd samt på var flest naturvårdsarter hittades.

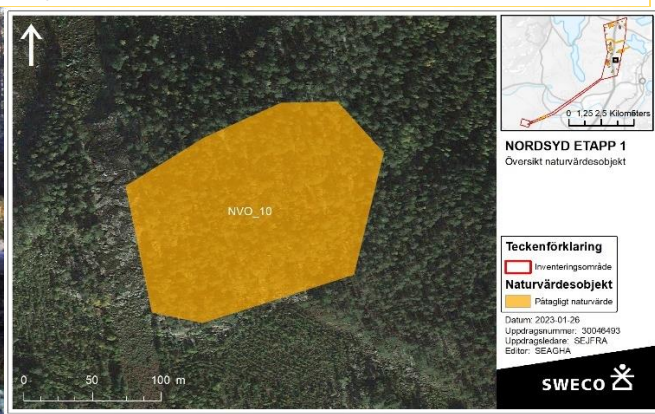
Representativt foto nedan



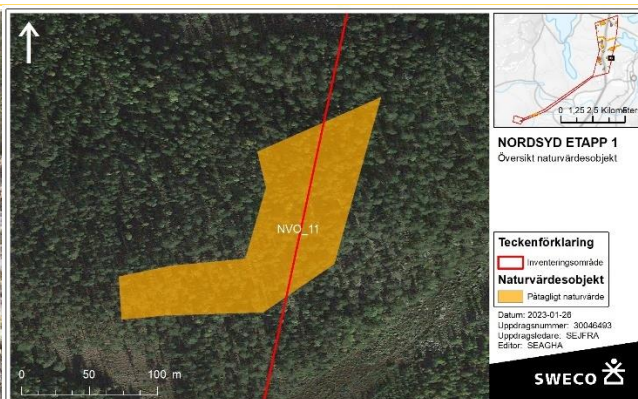
Detaljerad karta nedan



Naturvärdesobjekt nr	10
Naturvärdesklass	<i>Påtagligt naturvärde</i>
Areal (ha)	2,2
Naturtyp	<i>Skog och träd</i>
Biotop	<i>Hällmarkstallskog</i>
Natura 2000-naturtyp	-
Beskrivning	<i>Objektet utgörs av hällmarkstallskog. Stora block, storkuperat. Blåbär och lingon dominerar fåltskiktet, renlav dominerar bottenskiktet.</i>
Biotopvärde	<i>Genom hällmarkstallskog med trädkontinuitet, måttlig förekomst av grov död ved och enstaka torrakor bedöms objektet hålla ett påtagligt biotopvärde.</i>
Nya naturvårdsarter	<i>Motaggsvamp, violettgrå tagellav</i>
Artvärde	<i>Genom förekomster av enstaka rödlistade arter bedöms artvärdet till visst.</i>
Motivering till naturvärdesklass	<i>En samlad bedömning av biotop- och artvärde motiverar att objektet bedöms hålla påtagligt naturvärde.</i>
Inventerare	<i>Anton Ringbom</i>
Säker eller preliminär bedömning	<i>Säker</i>
Övriga kommentarer	-
Representativt foto nedan	Detaljerad karta nedan



Naturvärdesobjekt nr	11
Naturvärdesklass	<i>Påtagligt naturvärde</i>
Areal (ha)	1,2
Naturtyp	<i>Skog och träd</i>
Biotop	<i>Hällmarkstallskog</i>
Natura 2000-naturtyp	-
Beskrivning	<i>Objektet utgörs av hällmarkstallskog med blockhav, enstaka äldre träd, enstaka lågor och torrakor. Lav och risvegetation, enstaka äldre aspar med hålligheter.</i>
Biotopvärde	<i>Genom förekomst av trädkontinuitet som signaleras av motaggsvamp och violettgrå tagellav samt enstaka lågor och torrträd bedöms biotopvärdet till visst.</i>
Nya naturvårdsarter	<i>Motaggsvamp, violettgrå tagellav</i>
Artvärde	<i>Genom förekomst av enstaka rödlistade arter bedöms artvärdet till visst.</i>
Motivering till naturvärdesklass	<i>En samlad bedömning av biotop- och artvärde motiverar att objektet bedöms hålla påtagligt naturvärde.</i>
Inventerare	<i>Stefan Grundström</i>
Säker eller preliminär bedömning	<i>Säker</i>
Övriga kommentarer	-
Representativt foto nedan	Detaljerad karta nedan

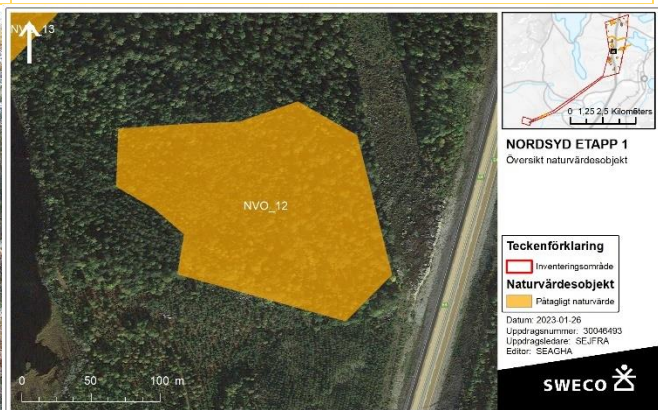


Naturvärdesobjekt nr	12
Naturvärdesklass	<i>Påtagligt naturvärde</i>
Areal (ha)	2,1
Naturtyp	<i>Skog och träd</i>
Biotop	<i>Tallhed</i>
Natura 2000-naturtyp	-
Beskrivning	<i>Objektet utgörs av tallhed som har sparsamt med liggande klen död ved. Block och berg i dagen förekommer. Fältskiktet utgörs av risvegetation, bottenskiktet av renlav, fönsterlav och mossor.</i>
Biotopvärde	<i>Genom förekomst av tallhed med trädkontinuitet som signaleras av motaggsvamp, samt död ved bedöms objektet hålla påtagligt biotopvärde.</i>
Nya naturvårdsarter	<i>Motaggsvamp</i>
Artvärde	<i>Genom förekomst av enstaka rödlistade arter bedöms artvärdet vara visst.</i>
Motivering till naturvärdesklass	<i>En samlad bedömning av biotop- och artvärde motiverar att objektet bedöms hålla påtagligt naturvärde.</i>
Inventerare	<i>Daniel Segerlind</i>
Säker eller preliminär bedömning	<i>Säker</i>
Övriga kommentarer	-

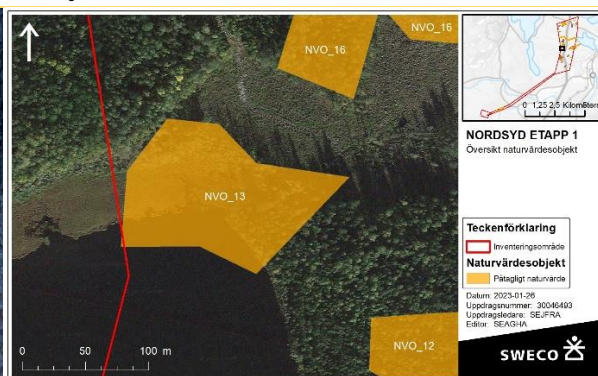
Representativt foto nedan



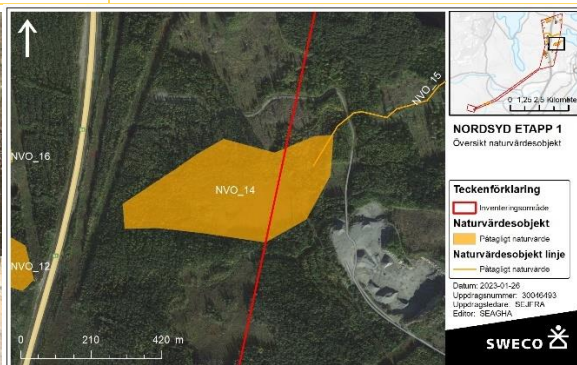
Detaljerad karta nedan



Naturvärdesobjekt nr	13
Naturvärdesklass	<i>Påtagligt naturvärde</i>
Areal (ha)	1,3
Naturtyp	<i>Limnisk strand</i>
Biotop	<i>Blandskog i strandzon</i>
Natura 2000-naturtyp	-
Beskrivning	<i>Objektet utgörs av limnisk strand med ett av skogsbolagen lämnat hänsynsområde med mycket stående och liggande död ved i strandzonen. Tall, björk, och al förekommer. Starrarter och skvattram ut mot vattnet där vass tar vid.</i>
Biotopvärde	<i>Genom förekomst av stående och liggande död ved tillsammans med strandzonen bedöms objektet hålla påtagligt biotopvärde.</i>
Nya naturvårdsarter	-
Artvärde	<i>Inga naturvårdsarter påträffades men objektet bedöms hysa minst visst artvärde.</i>
Motivering till naturvärdesklass	<i>En samlad bedömning av biotop- och artvärde motiverar att objektet bedöms hålla påtagligt naturvärde.</i>
Inventerare	<i>Daniel Segerlind</i>
Säker eller preliminär bedömning	<i>Säker</i>
Övriga kommentarer	-
Representativt foto nedan	Detaljerad karta nedan



Naturvärdesobjekt nr	14
Naturvärdesklass	<i>Påtagligt naturvärde</i>
Areal (ha)	13,4
Naturtyp	<i>Skog och träd</i>
Biotop	<i>Sumpskog</i>
Natura 2000-naturtyp	-
Beskrivning	<i>Objektet utgörs av en bäverdämd sumpskog och myr, enormt mycket död ved. Trädskiktet består av gran, glasbjörk, klibbal, enstaka äldre tallar. Hallon, Stenbär, Skogsbräken, Skogsfräken, Ängsfräken, Grenrör, Blåtätel är vanliga arter i fältskiktet. Gränsfall mot högt naturvärde.</i>
Biotopvärde	<i>Genom förekomst av mycket död ved och klibbalar bedöms objektet hålla högt biotopvärde.</i>
Nya naturvårdsarter	-
Artvärde	<i>Inga naturvårdsarter påträffades, men området anses hysa flera naturvårdsarter, tidpunkten var inte lämplig för dessa.</i>
Motivering till naturvärdesklass	<i>En samlad bedömning av biotop- och artvärde motiverar att objektet bedöms hålla påtagligt naturvärde.</i>
Inventerare	<i>Stefan Grundström</i>
Säker eller preliminär bedömning	<i>Säker</i>
Övriga kommentarer	<i>Gränsfall mellan påtagligt och högt naturvärde genom att objektet utgörs av sumpskog med rikligt med död ved och socklade träd.</i>
Representativt foto nedan	Detaljerad karta nedan



Naturvärdesobjekt nr	15
Naturvärdesklass	<i>Påtagligt naturvärde</i>
Längd (m)	555
Naturtyp	<i>Vattendrag</i>
Biotop	<i>Bäck</i>
Natura 2000-naturtyp	-
Beskrivning	<i>Objektet utgörs av ett litet naturligt vattendrag, blockrikt, med sandbotten. Smal zon med lövträd. Bäverdämt närmast myren.</i>
Biotopvärde	<i>Genom förekomst av ett naturligt vattendrag bedöms objektet hålla påtagligt biotopvärde.</i>
Nya naturvårdsarter	-
Artvärde	<i>Inga naturvårdsarter påträffades.</i>
Motivering till naturvärdesklass	<i>En samlad bedömning av biotop- och artvärde motiverar att objektet bedöms hålla påtagligt naturvärde.</i>
Inventerare	<i>Stefan Grundström</i>
Säker eller preliminär bedömning	<i>Säker</i>
Övriga kommentarer	-
Representativt foto nedan	

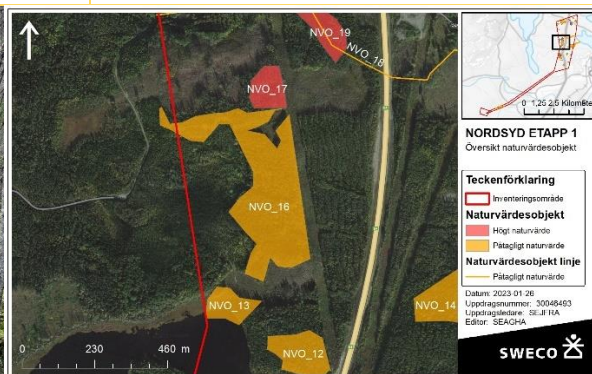


Naturvärdesobjekt nr	16
Naturvärdesklass	<i>Påtagligt naturvärde</i>
Areal (ha)	9,9
Naturtyp	<i>Skog och träd</i>
Biotop	<i>Barrblandskog</i>
Natura 2000-naturtyp	-
Beskrivning	<i>Objektet utgörs av flerskiktat trädskikt av främst barrträd men även lövträd förekommer. Rikligt med död ved i olika stadier och storlekar, främst liggande med även stående. Enstaka mossbevuxna lågor och äldre stubbar förekommer.</i>
Biotopvärde	<i>Genom förekomst av ett flerskiktat trädskikt, andelen död ved i olika stadier bedöms objektet hålla påtagligt biotopvärde.</i>
Nya naturvårdsarter	-
Artvärde	<i>Inga naturvårdsarter påträffades men bedömningen är att objektet hyser minst visst artvärde.</i>
Motivering till naturvärdesklass	<i>En samlad bedömning av biotop- och artvärde motiverar att objektet bedöms hålla påtagligt naturvärde.</i>
Inventerare	<i>Daniel Segerlind</i>
Säker eller preliminär bedömning	<i>Säker</i>
Övriga kommentarer	-

Representativt foto nedan



Detaljerad karta nedan

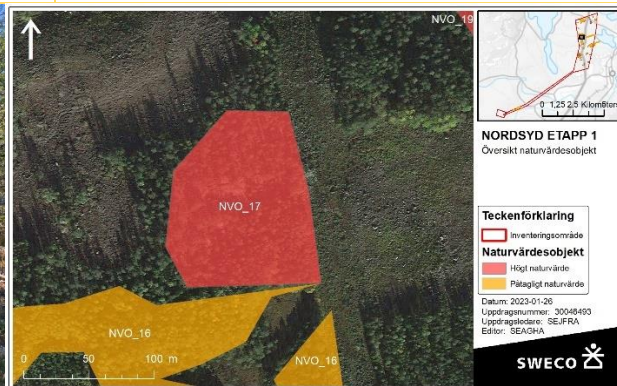


Naturvärdesobjekt nr	17
Naturvärdesklass	<i>Högt naturvärde</i>
Areal (ha)	1,3
Naturtyp	<i>Skog och träd</i>
Biotop	<i>Tallhed</i>
Natura 2000-naturtyp	-
Beskrivning	<i>Objektet utgörs av Tallhed med branter. Äldre tallar och sparsamt med död ved i olika stadier på marken förekommer renlav, fönsterlav och islandslav förekommer i bottenskiktet. Sparsamt med död ved.</i>
Biotopvärde	<i>Genom förekomst av trädkontinuitet av tall som signaleras av motaggsvamp och droptaggsvamp bedöms objektet hålla påtagligt biotopvärde.</i>
Nya naturvårdsarter	<i>Motaggsvamp, droptaggsvamp</i>
Artvärde	<i>Genom förekomst av motaggsvamp samt droptaggsvamp som signalerar lång trädkontinuitet bedöms artvärdet vara påtagligt.</i>
Motivering till naturvärdesklass	<i>En samlad bedömning av biotop- och artvärde motiverar att objektet bedöms hålla högt naturvärde.</i>
Inventerare	<i>Daniel Segerlind</i>
Säker eller preliminär bedömning	<i>Säker</i>
Övriga kommentarer	-

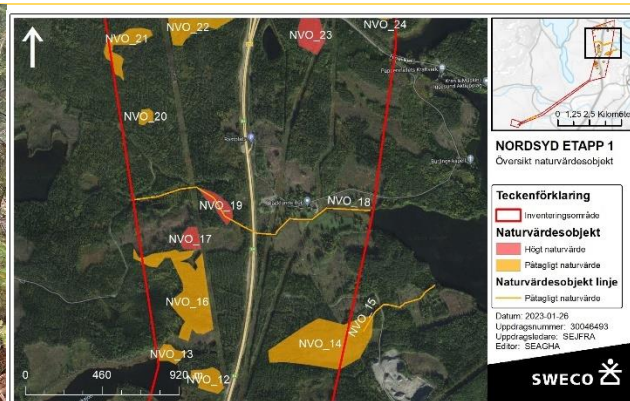
Representativt foto nedan



Detaljerad karta nedan



Naturvärdesobjekt nr	18
Naturvärdesklass	<i>Påtagligt naturvärde</i>
Längd (m)	1600
Naturtyp	<i>Vattendrag</i>
Biotop	<i>Bäck</i>
Natura 2000-naturtyp	-
Beskrivning	<i>Objektet utgörs av en bäck som avvattnar sjön Tronbotjärnen. I den västra delen från väg E4 slingrar den sig naturligt genom en barrblandskog av gran och björk. Död ved förekommer i och kring vattendraget.</i>
Biotopvärde	<i>Genom en bäck av naturlig karaktär med död ved i och kring vattendraget bedöms objektet hålla påtagligt biotopvärde.</i>
Nya naturvårdsarter	-
Artvärde	<i>Inga naturvårdsarter påträffades.</i>
Motivering till naturvärdesklass	<i>En samlad bedömning av biotop- och artvärde motiverar att objektet bedöms hålla påtagligt naturvärde trots att inga fynd av naturvårdsarter gjordes.</i>
Inventerare	<i>Daniel Segerlind</i>
Säker eller preliminär bedömning	<i>Säker</i>
Övriga kommentarer	-
Representativt foto nedan	Detaljerad karta nedan

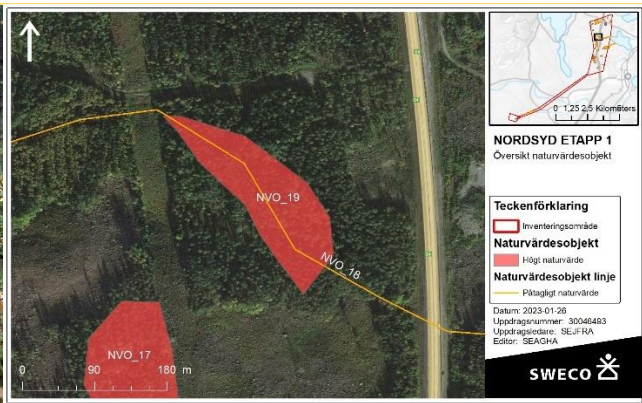


Naturvärdesobjekt nr	19
Naturvärdesklass	<i>Högt naturvärde</i>
Areal (ha)	1,7
Naturtyp	<i>Skog och träd</i>
Biotop	<i>Sumpskog</i>
Natura 2000-naturtyp	-
Beskrivning	<i>Objektet utgörs av strandzoner till en naturligt slingrande bäck. Bäckens översvämmas tidvis och har skapat en sumpskog med död ved och socklade träd. Biotopvärdet bedöms till påtagligt och är gynnsamt för fåglar, insekter och groddjur. Enbart Revlumner noterades som naturvårdsarter. Dock bör det finnas intressant flora men även insekter och groddjur i objektet.</i>
Biotopvärde	<i>Genom förekomst av översvämningszoner, död ved, socklade träd och flerskiktat trädsnitt bedöms objektet hålla högt biotopvärde.</i>
Nya naturvårdsarter	<i>Revlumner</i>
Artvärde	<i>Endast revlumner noterades som naturvårdsart men objektet bedöms hålla minst påtagligt artvärde.</i>
Motivering till naturvärdesklass	<i>En samlad bedömning av biotop- och artvärde motiverar att objektet bedöms hålla högt naturvärde.</i>
Inventerare	<i>Daniel Segerlind</i>
Säker eller preliminär bedömning	<i>Säker</i>
Övriga kommentarer	-

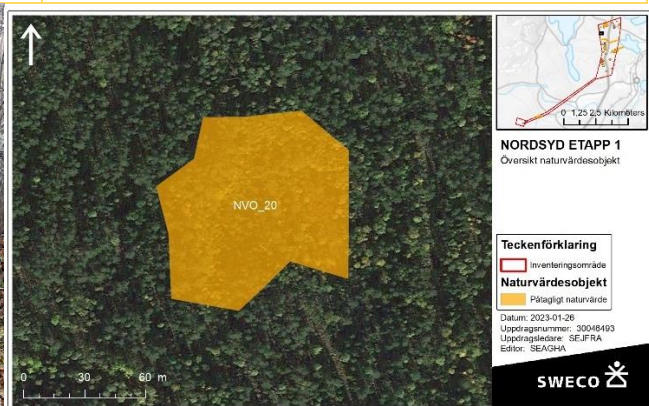
Representativt foto nedan



Detaljerad karta nedan



Naturvärdesobjekt nr	20
Naturvärdesklass	<i>Påtagligt naturvärde</i>
Areal (ha)	0,71
Naturtyp	<i>Myr</i>
Biotop	<i>Skogsbevuxen myr</i>
Natura 2000-naturtyp	-
Beskrivning	<i>Objektet utgörs av naturhänsynsområde Holmen och består av en sänka med fuktig mark. Här växer björk och enstaka senvuxna tallar i en myrmark med öppna vattenspeglar.</i>
Biotopvärde	<i>Genom förekomst av myrmark med öppna vattenspeglar och sparsamt med klen död ved bedöms objektet hålla påtagligt biotopvärde.</i>
Nya naturvårdsarter	
Artvärde	<i>Inga naturvårdsarter påträffades under inventeringen. Men då det var sent på säsongen bedöms objekt hysa minst visst artvärde, men möjligen högre.</i>
Motivering till naturvärdesklass	<i>En samlad bedömning av biotop- och artvärde motiverar att objektet bedöms hålla minst påtagligt naturvärde.</i>
Inventerare	<i>Daniel Segerlind</i>
Säker eller preliminär bedömning	<i>Säker</i>
Övriga kommentarer	-
Representativt foto nedan	Detaljerad karta nedan

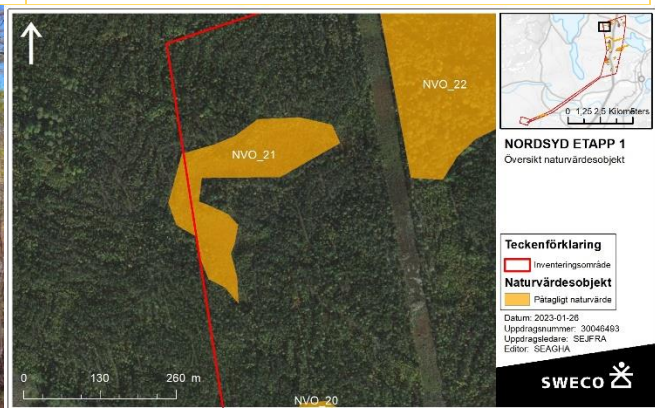


Naturvärdesobjekt nr	21
Naturvärdesklass	<i>Påtagligt naturvärde</i>
Areal (ha)	3,1
Naturtyp	<i>Myr</i>
Biotop	<i>Skogsbevuxen myr</i>
Natura 2000-naturtyp	-
Beskrivning	<i>Objektet utgörs av myrmark med inslag av skvattram, hjortron och tranbär i fältskiktet. Bottenskiktet utgörs av björnmossor, vitmossa. Trädskiktet utgörs av senvuxna tallar ihop med enstaka torrakor. Fläcknycklar och sumpvitmossa noterades.</i>
Biotopvärde	<i>Genom förekomst av myrmark med torrakor bedöms objektet hålla påtagligt biotopvärde.</i>
Nya naturvårdsarter	<i>Fläcknycklar, Sumpvitmossa</i>
Artvärde	<i>Genom förekomst av fläcknycklar och sumpvitmossa bedöms objektet hålla visst artvärde.</i>
Motivering till naturvärdesklass	<i>En samlad bedömning av biotop- och artvärde motiverar att objektet bedöms hålla påtagligt naturvärde.</i>
Inventerare	<i>Daniel Segerlind</i>
Säker eller preliminär bedömning	<i>Säker</i>
Övriga kommentarer	-

Representativt foto nedan



Detaljerad karta nedan

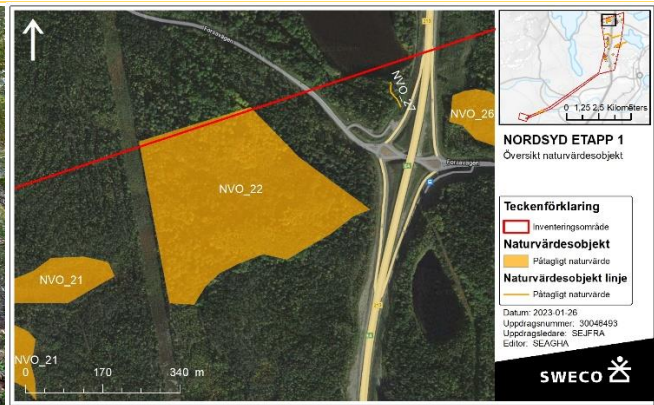


Naturvärdesobjekt nr	22
Naturvärdesklass	<i>Påtagligt naturvärde</i>
Areal (ha)	12,4
Naturtyp	<i>Myr</i>
Biotop	<i>Skogsbevuxen myr</i>
Natura 2000-naturtyp	-
Beskrivning	<i>Objektet utgörs av biotopskydd och område med naturvårdsavtal och består av en skogsbevuxen myr. Enstaka vattenspeglar förekommer och vattenklöver är en signal på att det finns vatten i biotopen under stora delar av året. Vattenklöver, kärrviol och fläckknycklar förekommer.</i>
Biotopvärde	<i>Genom förekomst av myrmark med öppna vattenspeglar bedöms objektet hålla visst biotopvärde.</i>
Nya naturvårdsarter	<i>Vattenklöver, kärrviol, fläckknycklar</i>
Artvärde	<i>Genom förekomst av vattenklöver, fläckknycklar och kärrviol bedöms objektet hålla påtagligt artvärde.</i>
Motivering till naturvärdesklass	<i>En samlad bedömning av biotop- och artvärde motiverar att objektet bedöms hålla påtagligt naturvärde.</i>
Inventerare	<i>Daniel Segerlind</i>
Säker eller preliminär bedömning	<i>Säker</i>
Övriga kommentarer	-

Representativt foto nedan



Detaljerad karta nedan



Naturvärdesobjekt nr	23	
Naturvärdesklass	<i>Högt naturvärde</i>	
Areal (ha)	3,0	
Naturtyp	<i>Skog och träd</i>	
Biotop	<i>Hällmarkstallskog</i>	
Natura 2000-naturtyp	-	
Beskrivning	<i>Objektet utgörs av tallhed på en höjd med renlav, fönsterlav och islandslav blandat med ljung. Lång trädkontinuitet av tall finns vilket naturvårdsarterna motaggsvamp och droptaggsvamp indikerar. Död ved i form av torrakor och lågor ger biotopen ett högre värde då flera större hackspett observerades. Även spillning av orre noterades.</i>	
Biotopvärde	<i>Genom förekomst av tallhed på en höjd med äldre träd och lång trädkontinuitet samt rikligt med död ved, både liggande och stående bedöms objektet hålla högt biotopvärde.</i>	
Nya naturvårdsarter	<i>Motaggsvamp, droptaggsvamp, spår av orre och större hackspett.</i>	
Artvärde	<i>Genom livskraftig förekomst av naturvårdsarterna motaggsvamp och droptaggsvamp bedöms objektet hålla påtagligt artvärde.</i>	
Motivering till naturvärdesklass	<i>En samlad bedömning av biotop- och artvärde motiverar att objektet bedöms hålla högt naturvärde.</i>	
Inventerare	<i>Daniel Segerlind</i>	
Säker eller preliminär bedömning	<i>Säker</i>	
Övriga kommentarer	-	
Representativt foto nedan		Detaljerad karta nedan

Naturvärdesobjekt nr	24
Naturvärdesklass	<i>Påtagligt naturvärde</i>
Areal (ha)	2,8
Naturtyp	<i>Skog och träd</i>
Biotop	<i>Grandominerad barrblandskog</i>
Natura 2000-naturtyp	-
Beskrivning	<i>Objektet utgörs av blandbarrskog som domineras av gran med rikligt med grov död ved som blåst ned senaste decenniet samt enstaka torrakor. Blåbär och lingon dominerar fältskiktet, vitmossedominerat bottenskikt.</i>
Biotopvärde	<i>Genom måttlig trädkontinuitet samt rikligt med grov död ved och enstaka torrakor bedöms objektet ha ett påtagligt biotopvärde. Förekomster av Garnlav signalerar fuktig naturskogsartad granskog.</i>
Nya naturvårdsarter	<i>Garnlav, större hackspett noterades</i>
Artvärde	<i>Genom förekomst av enstaka rödlistade arter bedöms artvärdet vara visst.</i>
Motivering till naturvärdesklass	<i>En samlad bedömning av biotop- och artvärde motiverar att objektet bedöms hålla påtagligt naturvärde.</i>
Inventerare	<i>Anton Ringbom</i>
Säker eller preliminär bedömning	<i>Säker</i>
Övriga kommentarer	-
Representativt foto nedan	Detaljerad karta nedan

Naturvärdesobjekt nr	25	
Naturvärdesklass	Påtagligt naturvärde	
Areal (ha)	0,4	
Naturtyp	Skog och träd	
Biotop	Mossrik fuktig granskog	
Natura 2000-naturtyp	-	
Beskrivning	<p>Objektet utgörs av mossrik fuktig granskog med enstaka tallar och björkar. Fältskiktet utgörs till stor del av nycklar, skogsfräken, strutbräken, blåbär, lingon, ung rönn och björk samt gräs. Bottenskiktet täckt med vitmossor. Måttligt med grov död ved i form av mosstäckta lågor, även måttligt med klen död ved. Utgrävt dike i norra delen av området.</p>	
Biotopvärde	Genom förekomst av grov död ved i form av mosstäckta lågor, sparsamt med klen död ved samt relativt flerskiktat trädbestånd bedöms biotopvärdet till påtagligt.	
Nya naturvårdsarter	Fläcknycklar/Skogsnycklar	
Artvärde	Genom förekomst av relativt mycket nycklar som dock var svårtbestämda under inventeringstillfället samt en rätt variationsrik fältflora bedöms artvärdet till visst.	
Motivering till naturvärdesklass	En samlad bedömning av biotop- och artvärde motiverar att objektet bedöms hålla påtagligt naturvärde.	
Inventerare	Anton Ringbom	
Säker eller preliminär bedömning	Säker	
Övriga kommentarer	-	
Representativt foto nedan		Detaljerad karta nedan

Naturvärdesobjekt nr	26
Naturvärdesklass	<i>Påtagligt naturvärde</i>
Areal (ha)	1,6
Naturtyp	<i>Skog och träd</i>
Biotop	<i>Fuktig tallskog</i>
Natura 2000-naturtyp	-
Beskrivning	<i>Objektet utgörs av fuktig tallskog med öppenhet. Skvattram, hjortron, odon i fältskiktet och enstaka död ved bestående av torrakor i olika stadier samt sparsamt med liggande död ved.</i>
Biotopvärde	<i>Genom förekomst av fuktig tallskog med torrakor och död ved bedöms objektet hålla påtagligt biotopvärde.</i>
Nya naturvårdsarter	<i>Vattenklöver, vitag</i>
Artvärde	<i>Genom förekomst av naturvårdsarterna vattenklöver och vitag bedöms objektet hålla visst artvärde.</i>
Motivering till naturvärdesklass	<i>En samlad bedömning av biotop- och artvärde motiverar att objektet bedöms hålla påtagligt naturvärde.</i>
Inventerare	<i>Daniel Segerlind</i>
Säker eller preliminär bedömning	<i>Säker</i>
Övriga kommentarer	-
Representativt foto nedan	Detaljerad karta nedan

Naturvärdesobjekt nr	27	
Naturvärdesklass	Påtagligt naturvärde	
Längd (m)	60	
Naturtyp	Vattendrag	
Biotop	Bäck	
Natura 2000-naturtyp	-	
Beskrivning	Objektet utgörs av en bäck med naturlig karaktär som avvattnar sjön Betbergsavan. Bäckens slingrar sig genom blandskog där främst björkar återfinns i närheten av bäcken, vegetationen närmast bäcken är av högtörtstyp.	
Biotopvärde	Genom att objektet utgörs av en bäck som naturligt rinner genom skog bedöms biotopvärdet till påtagligt.	
Nya naturvårdsarter	-	
Artvärde	Inga naturvårdsarter påträffades.	
Motivering till naturvärdesklass	En samlad bedömning av biotop- och artvärde motiverar att objektet bedöms hålla påtagligt naturvärde, strandzoner	
Inventerare	Daniel Segerlind	
Säker eller preliminär bedömning	Säker	
Övriga kommentarer	-	
Representativt foto nedan	Detaljerad karta nedan	

Naturvärdesobjekt nr	28
Naturvärdesklass	<i>Påtagligt naturvärde</i>
Areal (ha)	0,61
Naturtyp	<i>Skog och träd</i>
Biotop	<i>Blockrik barrblandskog</i>
Natura 2000-naturtyp	-
Beskrivning	<i>Objektet utgörs av impediment med stora block. Gamla träd av tall och gran, enstaka björkar. Rikligt med död ved i form av stubbar, lågor och torrakor. Fältskiktet utgörs av blåbär och ljung, bottenskiktet domineras av renlav och fönsterlav.</i>
Biotopvärde	<i>Genom förekomst av äldre träd samt rikligt med död ved bedöms objektet hålla visst biotopvärde.</i>
Nya naturvårdsarter	<i>Kolflarnlav</i>
Artvärde	<i>Genom förekomst av enstaka rödlistade arter bedöms objektet hålla ett visst naturvärde.</i>
Motivering till naturvärdesklass	<i>En samlad bedömning av biotop- och artvärde motiverar att objektet bedöms hålla påtagligt naturvärde.</i>
Inventerare	<i>Daniel Segerlind</i>
Säker eller preliminär bedömning	<i>Säker</i>
Övriga kommentarer	-
Representativt foto nedan	Detaljerad karta nedan