

SAGEMCOM T310.2

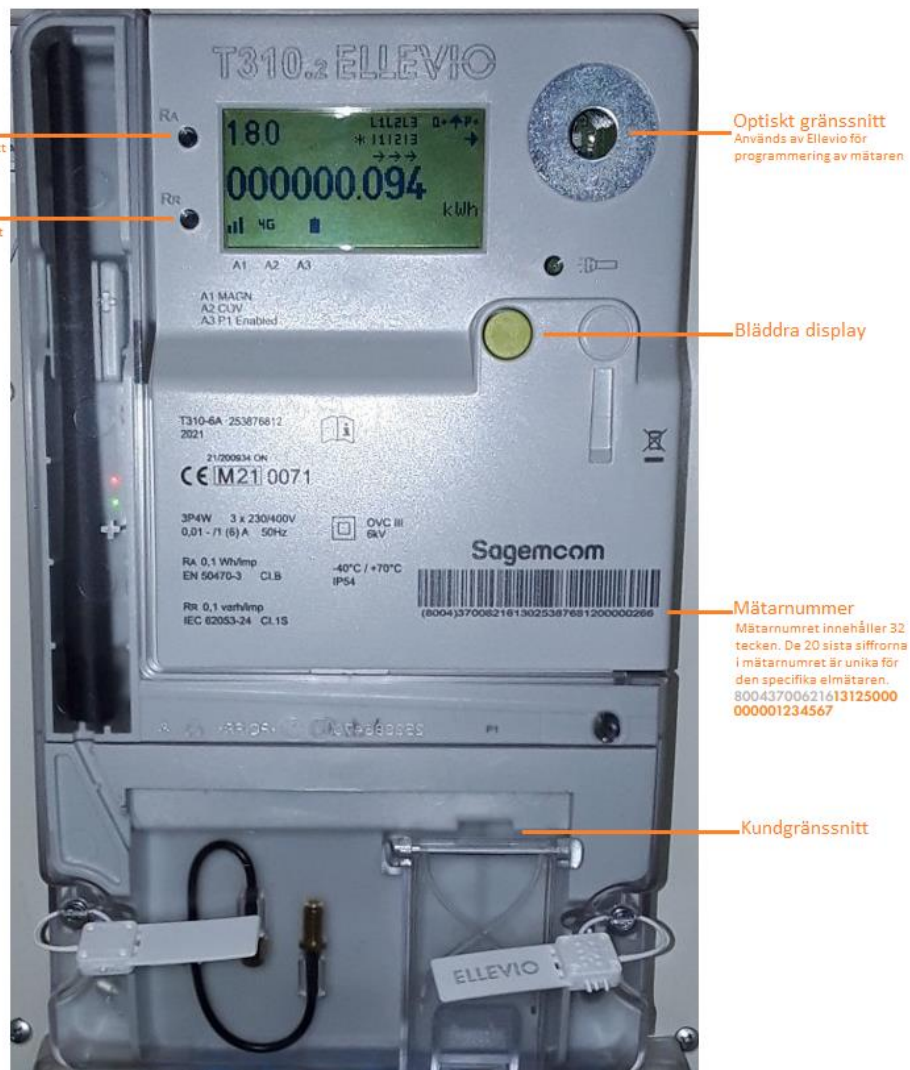
Trafokonstant

Mätaren mäter med hjälp av en strömtransformator som minskar strömmen till en mätbar nivå. Det gör att ström, effekt och mätarställning som du kan se i mätarens display kommer vara mindre än faktisk förbrukning. Ellevio kompenserar för detta i insamlingssystemet. Spänningen i displayen kommer dock vara korrekt. För att beräkna korrekta värden för ström och effekt multipliceras dessa värden med trafokonstanten som du hittar på en klisterlapp vid mätaren. Om ingen klisterlapp finns, kontakta Ellevios kundtjänst på 0771-53 53 00.

I och med att mätaren är strömtrafomätt, och därför sitter i en parallellkrets till huvudmatningen, går det inte att fränkoppla anläggningen via mätaren.

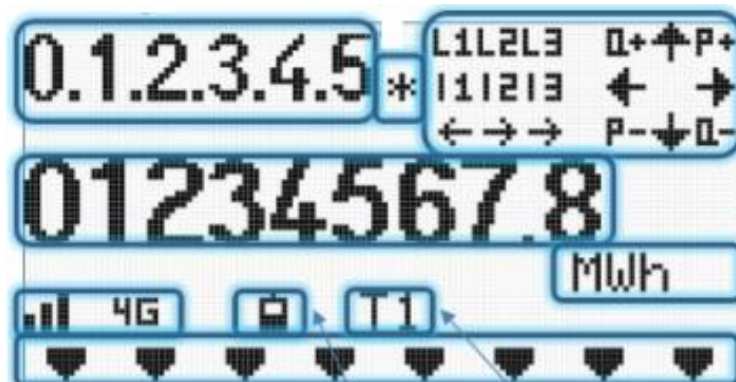
Kundgränssnitt

P1 porten har ett fysiskt gränssnitt via RJ12 och är enligt svensk branschstandard. Det används för realtidsmätning och kan aktiveras via mina sidor. Finns det en pil ovan A3 så är kundgränssnittet aktiverat. I och med att T310 är strömtrafomätt så måste man även ta hänsyn till konstanten för att få korrekta realtidsvärden.



Display

Mätaren bläddrar automatiskt mellan standardvyer. Genom att trycka på knappen kan man bläddra mellan fler vyer. De vanligaste vyerna är Mätarställning förbrukning (1.8.0), Mätarställning export (2.8.0), Momentan effekt förbrukning (1.7.0) och Momentan effekt produktion (2.7.0). Bläddrar man vidare finns även ström och spänning per fas. Pilarna visar aktiv effekt, reaktiv effekt samt riktningen trefassummerat. Negativ riktning är produktion och positiv riktning är förbrukning.



ELLEVIO