

## När anläggnings-ID och mätarnummer stämmer överens med fakturans uppgifter.

Använd nedan guide för att verifiera din anläggning samt tillsammans med fastighetsägaren/styrelsen göra en egenkontroll.

Kryssa i resultat av varje fråga (1-3) för att få reda på vem du ska kontakta och vad nästa steg är.

På nästa sida får du hjälp var du hittar respektive uppgift.

1	Stämmer mätartavlans uppgifter gällande anläggnings-ID och mätarnummer med fakturans uppgifter?	<input checked="" type="checkbox"/> Stämmer			
2	Stämmer elcentralens beteckning i lägenheten med elmätartavlans beteckning på fakturan?	<input type="checkbox"/> Stämmer		<input type="checkbox"/> Stämmer inte	
3	Stämmer lägenhetsnumret i lägenhetsförteckningen med fakturan?	<input type="checkbox"/> Stämmer	<input type="checkbox"/> Stämmer inte	<input type="checkbox"/> Stämmer	<input type="checkbox"/> Stämmer inte
4	Kontakta och observera.	<b>A</b>	<b>B</b>	<b>C</b>	<b>D</b>
		<b>Kontakta fastighetsägare/styrelse</b> för att göra en tillhörighetskontroll genom att stänga av strömmen på rätt mätare.	<b>Kontakta fastighetsägare/styrelse</b> och se till att den andra lägenhetsinnehavaren är hemma när ni gör tillhörighetskontroll genom att stänga av strömmen på rätt mätare.	<b>Kontakta fastighetsägare/styrelse</b> för att göra en tillhörighetskontroll genom att stänga av strömmen på rätt mätare.	<b>Kontakta fastighetsägare/styrelse</b> och se till att den andra lägenhetsinnehavaren är hemma när ni gör tillhörighetskontroll genom att stänga av strömmen på rätt mätare.
5	Släcks i den tänkta lägenheten.	Fakturan går rätt.	Fakturan går rätt och Ellevio kan uppdatera med rätt lägenhetsnummer.	Fakturan går rätt. Fastighetsägaren ansvarar så att det är rätt markering på elcentral.	Fakturan går rätt och vi kan uppdatera med rätt lägenhetsnummer.
	Släcks inte i den tänkta lägenheten.	Troligen felkopplat i fastigheten. Fastighetsägarens/styrelsens ansvar att utreda och åtgärda.	Kontakta Ellevio som måste korrigera bägges fakturor, troligtvis fel vid inflytt.	Troligen felkopplat i fastigheten. Fastighetsägarens/styrelsens ansvar att utreda och åtgärda.	Kontakta Ellevio som måste korrigera bägges fakturor, troligtvis fel vid inflytt.
	Släcks inte i någon av de kontrollerade lägenheterna.	Endast en lägenhet är kontrollerad.	Troligen felkopplat i fastigheten. Fastighetsägaren måste utreda vidare.	Endast en lägenhet är kontrollerad.	Troligen felkopplat i fastigheten. Fastighetsägaren måste utreda vidare.

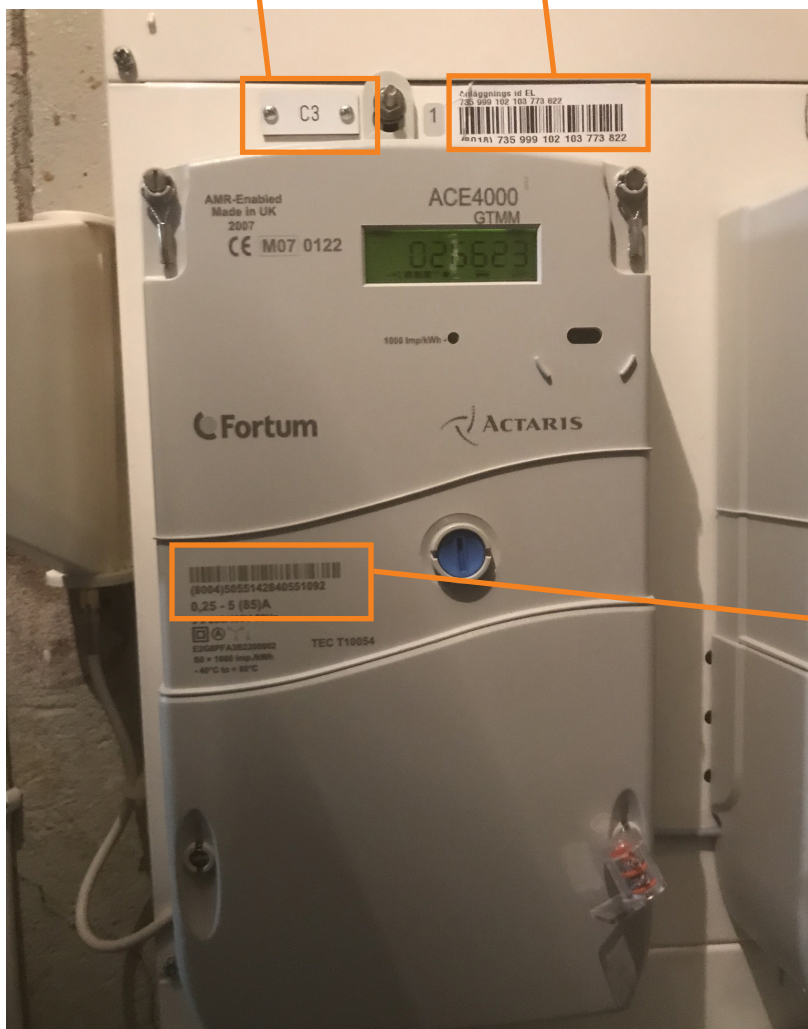
## Så här hittar du uppgifter på din elanläggning.

Här hittar du exempel på hur en mätartavla samt elcentral kan se ut och var du hittar de uppgifter du behöver för att kunna verifiera din elanläggning. Din elanläggning behöver inte se ut exakt som dessa två exempel men du bör hitta de olika uppgifterna på liknande plats.

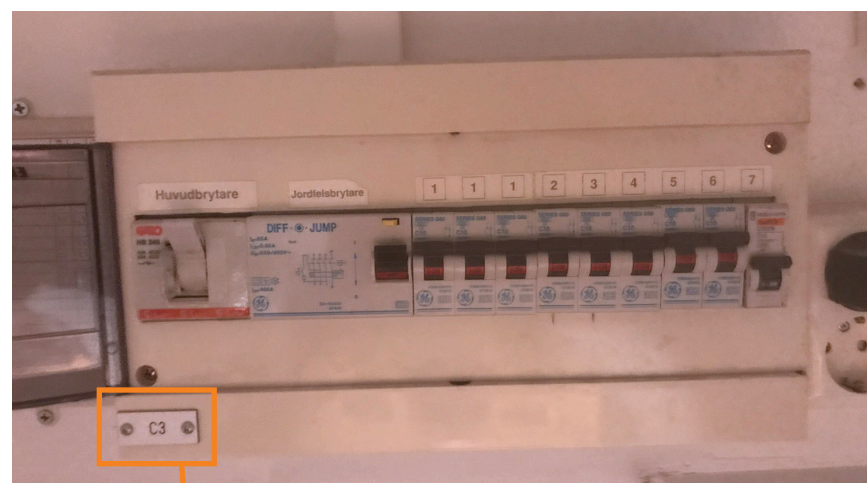
### Mätartavla

Mätartavlans beteckning

Anläggnings-ID



### Elcentral/proppskåp



Elcentralens beteckning

Elcentralen hittar du i lägenheten.

Mätarnummer

Mätartavlan hittar du oftast i ett elrum eller nisch men kan även finnas i lägenheten.

ELLEVIO