



**Ny koncession
Alby - Tovåsen**

**NVI objekt och
naturvårdsarter**

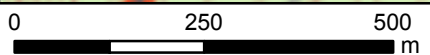
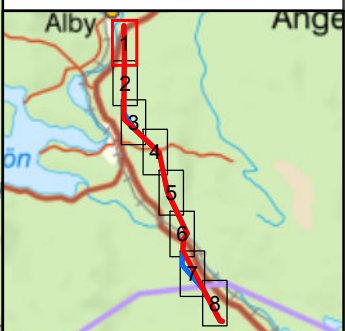
Kartserie: 1/8
Ritad av: TCN
Datum: 2023-02-15
Skala 1:10 000

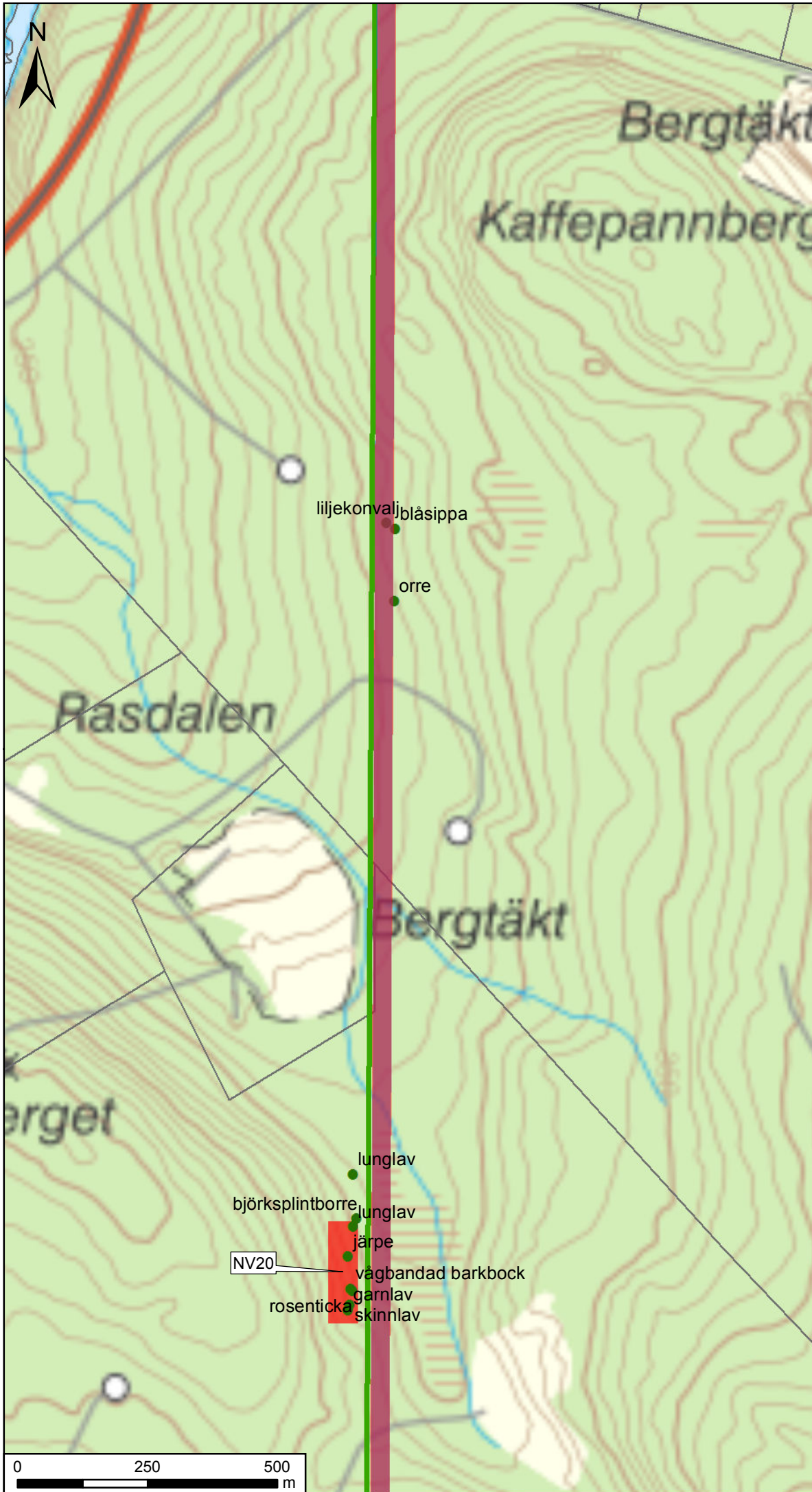


Teckenförklaring

- Alternativ 1 (36 m ledningsgata)
- Förordat alternativ (36 m ledningsgata)
- Befinlig koncession Östvall-Tovåsen
- Befinliga 20 kV ledningar
- Naturvårdsarter
- Naturvärdesobjekt**
- Klass 1
- Klass 2
- Klass 3
- Fastigheter

Observera att ledningsgatans exakta placering bestäms vid detaljprojekteringen





**Ny koncession
Alby - Tovåsen**

**NVI objekt och
naturvårdsarter**

Kartserie: 2/8
Ritad av: TCN
Datum: 2023-02-15
Skala 1:10 000



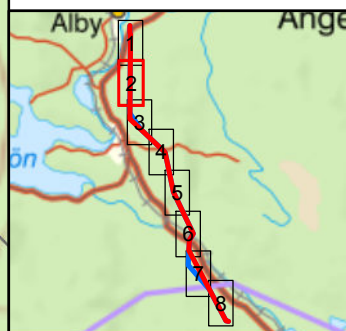
Teckenförklaring

- Alternativ 1 (36 m ledningsgata)
 - Förordat alternativ (36 m ledningsgata)
 - Befinlig koncession Östavall-Tovåsen
 - Befinliga 20 kV ledningar
 - Naturvårdsarter
- Naturvärdesobjekt**
- Klass 1
 - Klass 2
 - Klass 3
 - Fastigheter

Observera att ledningsgatans exakta placering bestäms vid detaljprojekteringen

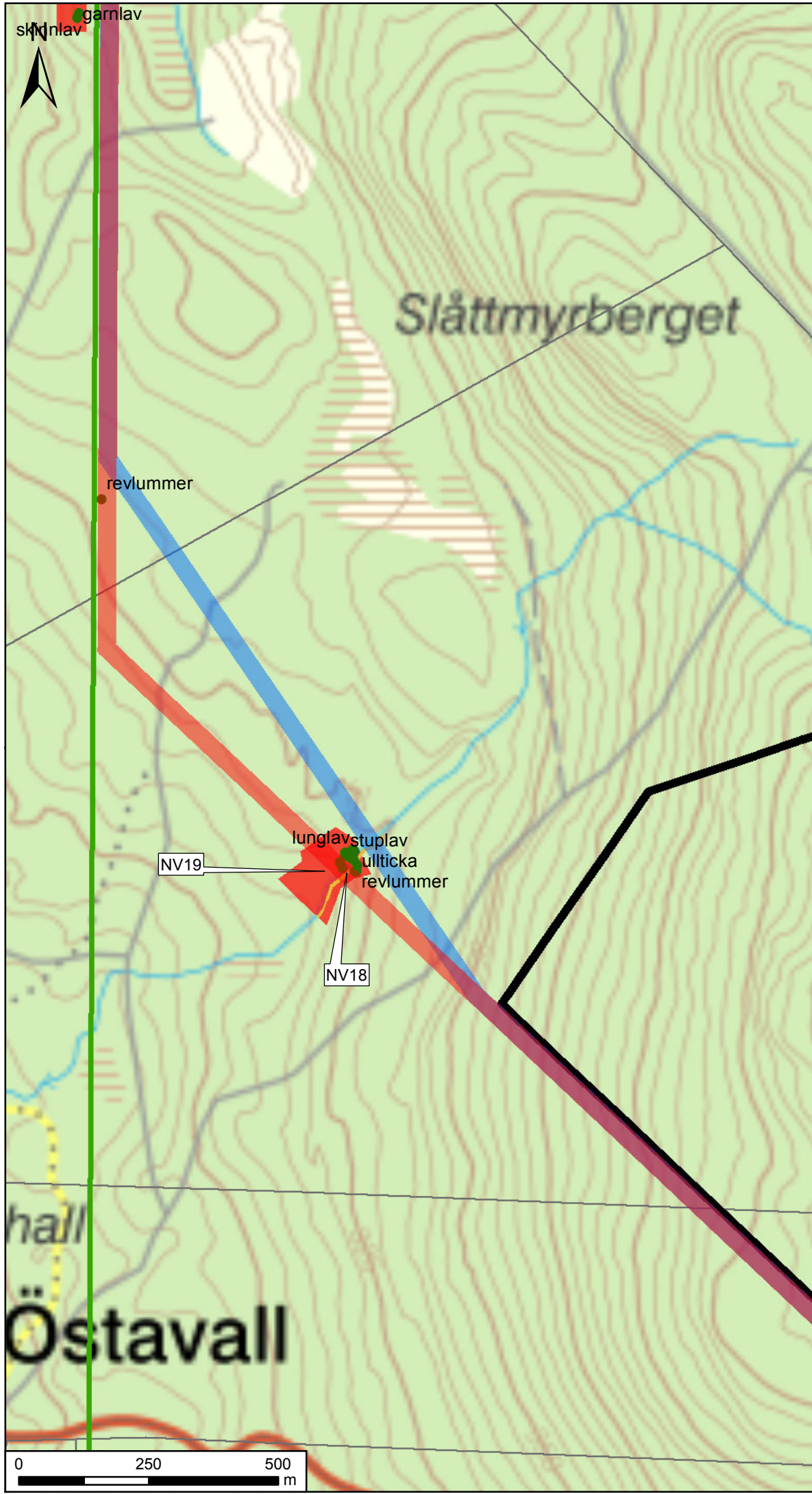
- liljekonvalj
- blåsippa
- orre
- lunglav
- björksplintborre
- lunglav
- järpe
- vågbandad barkbock
- garnlav
- rosenticka
- skinnlav

NV20



0 250 500 m





**Ny koncession
Alby - Tovåsen**

**NVI objekt och
naturvårdsarter**

Kartserie: 3/8
Ritad av: TCN
Datum: 2023-02-15
Skala 1:10 000



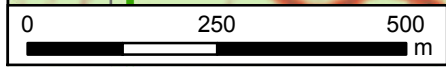
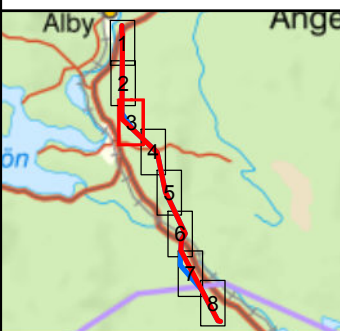
Teckenförklaring

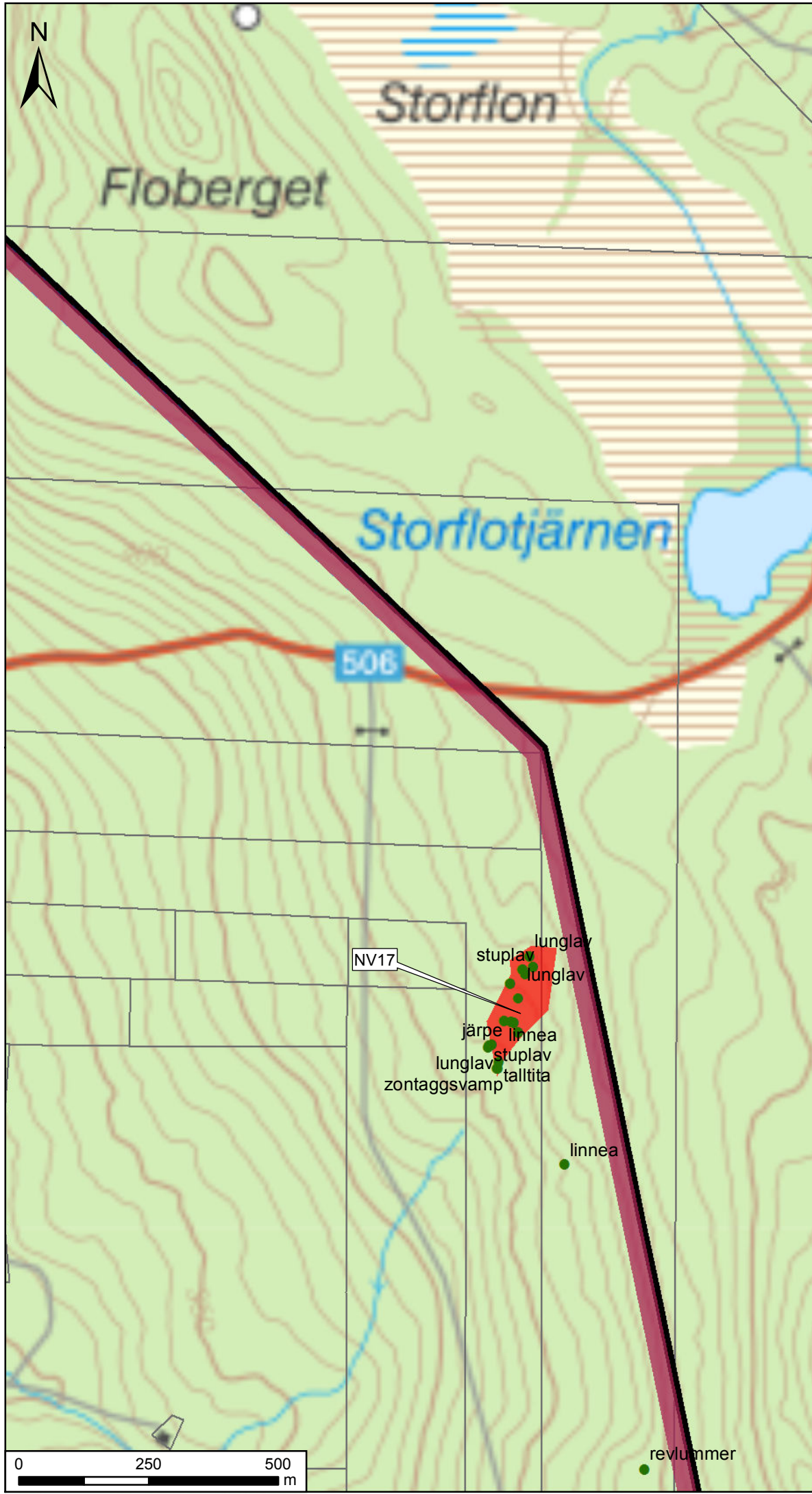
- Alternativ 1 (36 m ledningsgata)
- Förordat alternativ (36 m ledningsgata)
- Befinlig koncession Östavall-Tovåsen
- Befinliga 20 kV ledningar
- Naturvårdsarter

Naturvärdesobjekt

- Klass 1
- Klass 2
- Klass 3
- Fastigheter

Observera att ledningsgatans exakta placering bestäms vid detaljprojekteringen





**Ny koncession
Alby - Tovåsen**

**NVI objekt och
naturvårdsarter**

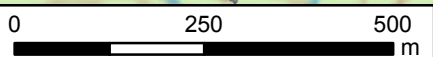
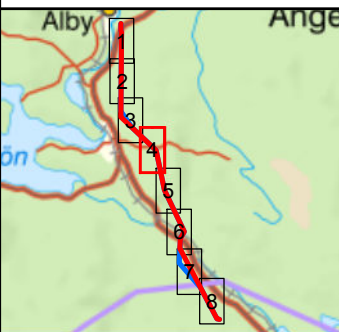
Kartserie: 4/8
Ritad av: TCN
Datum: 2023-02-15
Skala 1:10 000

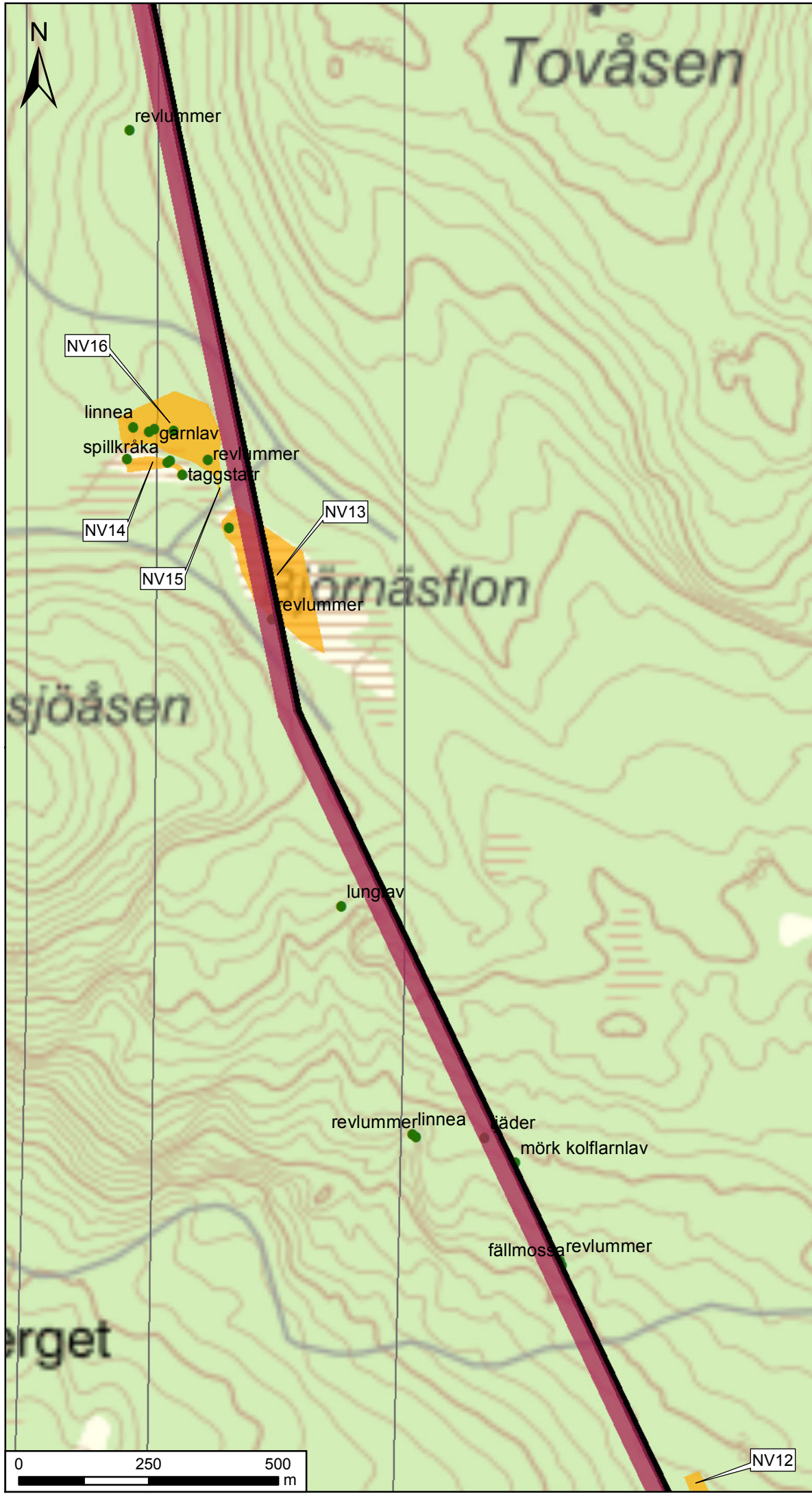


Teckenförklaring

- Alternativ 1 (36 m ledningsgata)
- Förordat alternativ (36 m ledningsgata)
- Befinlig koncession Östavall-Tovåsen
- Befinliga 20 kV ledningar
- Naturvårdsarter
- Naturvärdesobjekt**
- Klass 1
- Klass 2
- Klass 3
- Fastigheter

Observera att ledningsgatans exakta placering bestäms vid detaljprojekteringen





**Ny koncession
Alby - Tovåsen**

**NVI objekt och
naturvårdsarter**

Kartserie: 5/8
Ritad av: TCN
Datum: 2023-02-15
Skala 1:10 000



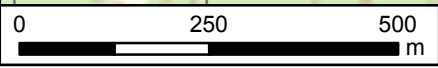
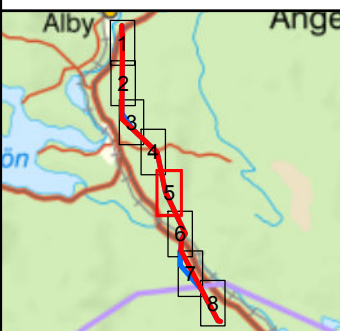
Teckenförklaring

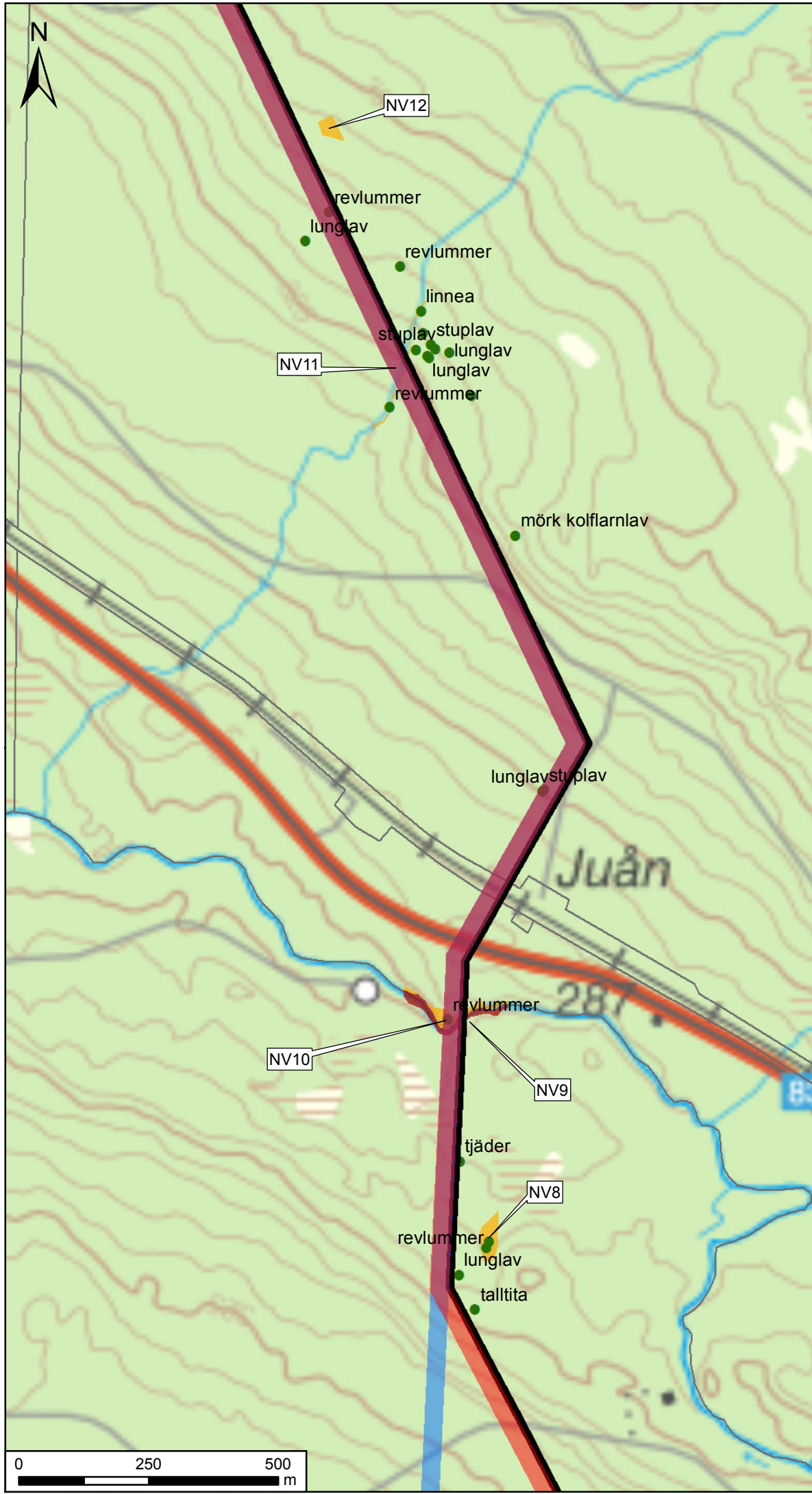
- Alternativ 1 (36 m ledningsgata)
- Förordat alternativ (36 m ledningsgata)
- Befinlig koncession Östavall-Tovåsen
- Befinliga 20 kV ledningar
- Naturvårdsarter

Naturvärdesobjekt

- Klass 1
- Klass 2
- Klass 3
- Fastigheter

Observera att ledningsgatans exakta placering bestäms vid detaljprojekteringen





**Ny koncession
Alby - Tovåsen**

**NVI objekt och
naturvårdsarter**

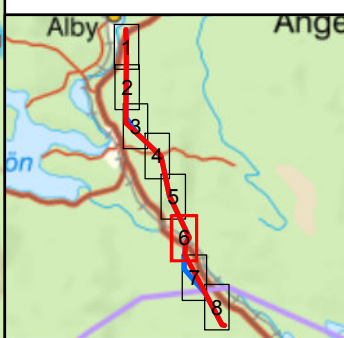
Kartserie: 6/8
Ritad av: TCN
Datum: 2023-02-15
Skala 1:10 000

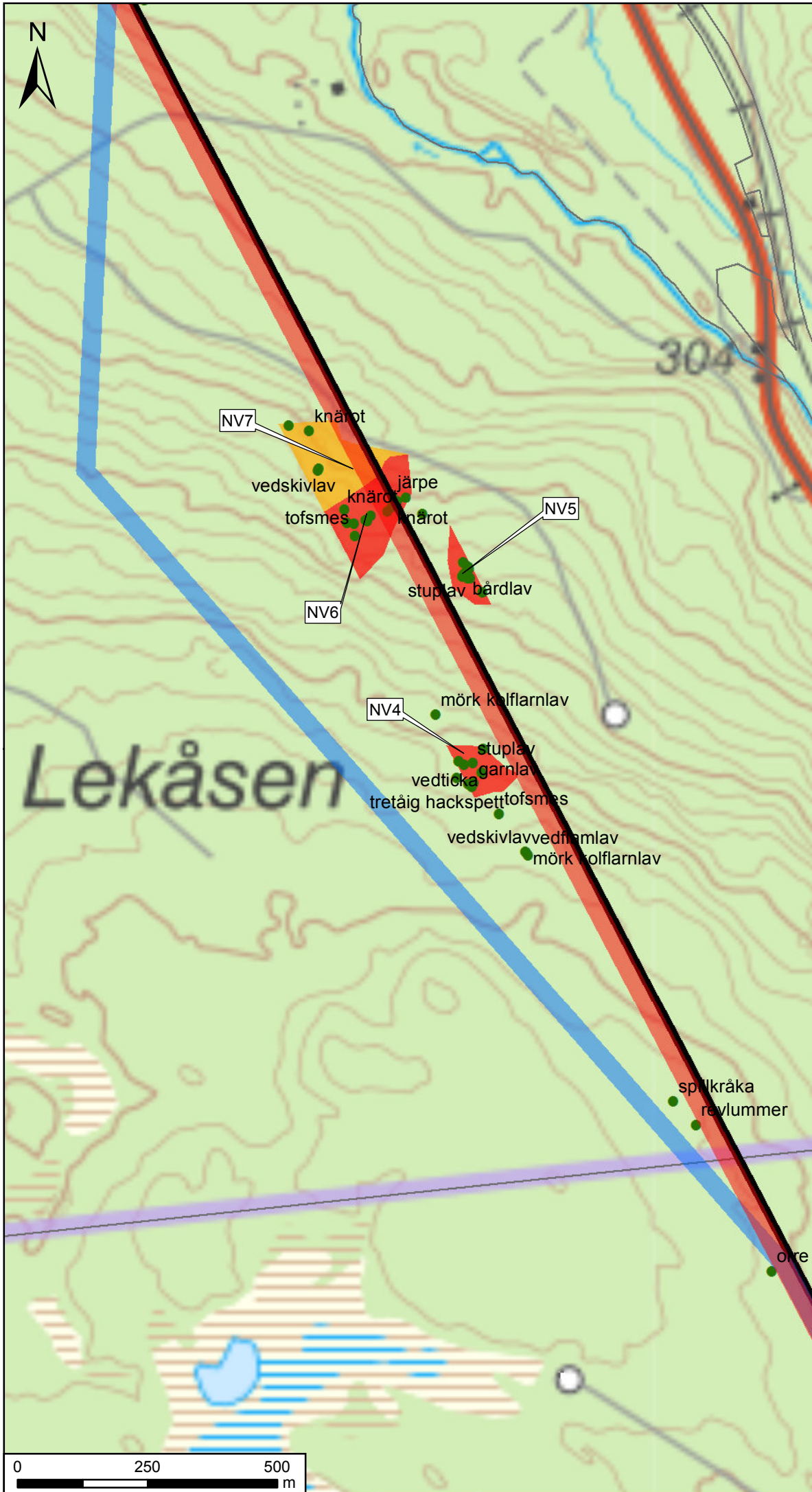


Teckenförklaring

- Alternativ 1 (36 m ledningsgata)
- Förordat alternativ (36 m ledningsgata)
- Befinlig koncession Östavall-Tovåsen
- Befinliga 20 kV ledningar
- Naturvårdsarter
- Naturvärdesobjekt**
- Klass 1
- Klass 2
- Klass 3
- Fastigheter

Observera att ledningsgatans exakta placering bestäms vid detaljprojekteringen





Ny koncession Alby - Tovåsen

NVI objekt och naturvårdsarter

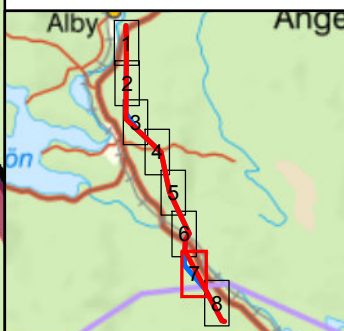
Kartserie: 7/8
Ritad av: TCN
Datum: 2023-02-15
Skala 1:10 000



Teckenförklaring

- █ Alternativ 1 (36 m ledningsgata)
- █ Förordat alternativ (36 m ledningsgata)
- Befinlig koncession Östavall-Tovåsen
- █ Befinliga 20 kV ledningar
- Naturvårdsarter
- Naturvärdesobjekt**
- █ Klass 1
- █ Klass 2
- █ Klass 3
- Fastigheter

Observera att ledningsgatans exakta placering bestäms vid detaljprojekteringen



0 250 500 m



**Ny koncession
Alby - Tovåsen**

**NVI objekt och
naturvårdsarter**

Kartserie: 8/8
Ritad av: TCN
Datum: 2023-02-15
Skala 1:10 000



Teckenförklaring

- Alternativ 1 (36 m ledningsgata)
 - Förordat alternativ (36 m ledningsgata)
 - Befinlig koncession Östavall-Tovåsen
 - Befinliga 20 kV ledningar
 - Naturvårdsarter
- Naturvärdesobjekt**
- Klass 1
 - Klass 2
 - Klass 3
 - Fastigheter

Observera att ledningsgatans exakta placering bestäms vid detaljprojekteringen

