

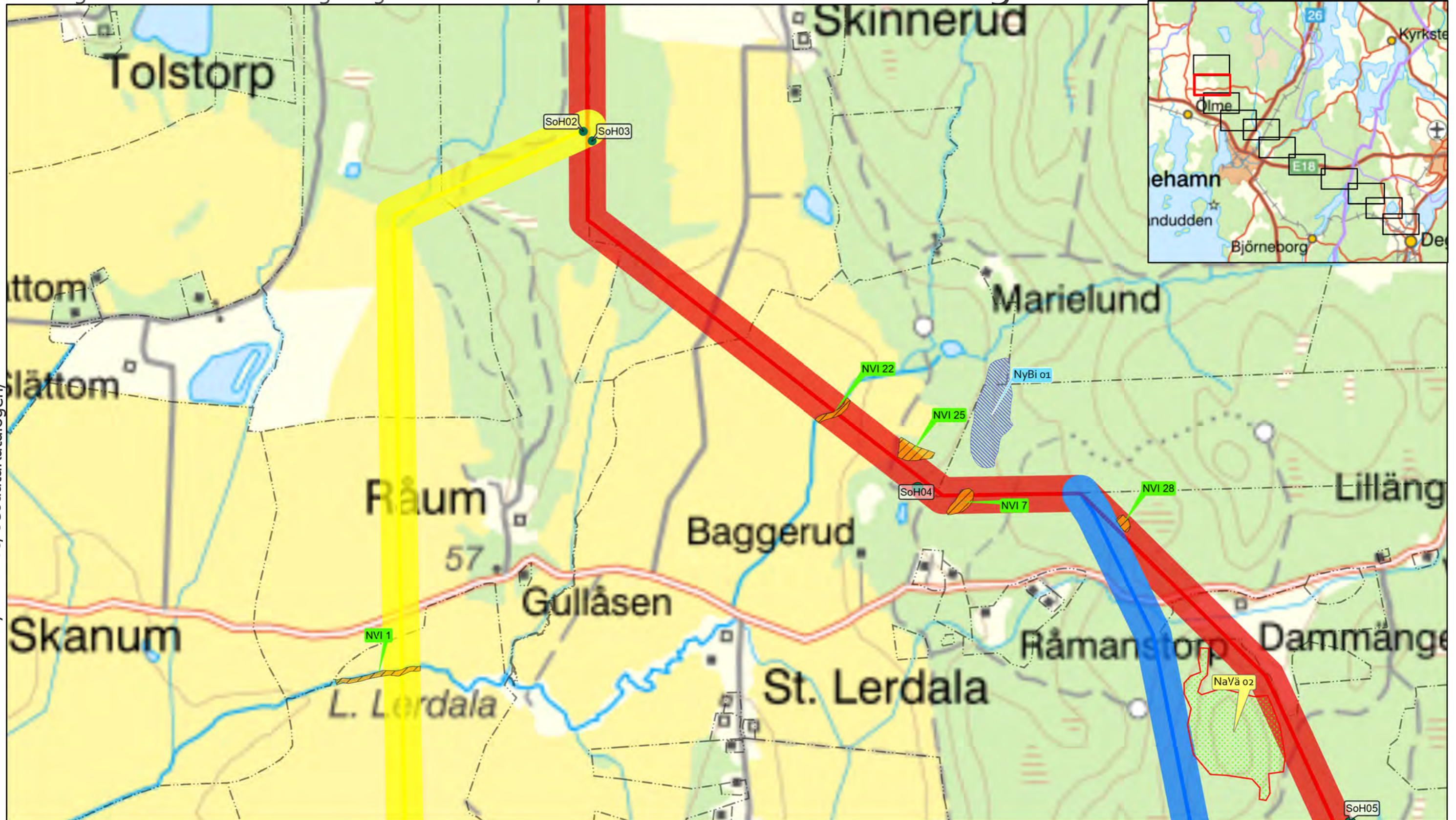
@Lantmäteriet @Lansstyrelsen.se/GeodataKatalogen/

- | | | |
|-----------------------|-----------------------------|-------------------------------|
| Förordat Alternativ 1 | Nyckelbiotop | Administrativa gränser |
| Naturreservat | Skog & Historia | Fastighetsgräns |
| Naturvärden | NVI Naturvärdesklass | |
| Sumpskog | 3. Påtagligt naturvärde | |

N

0 0,3 0,6 km

Skala: 1:10 000
Format: A3
Koordinatsystem: SWEREF99 TM



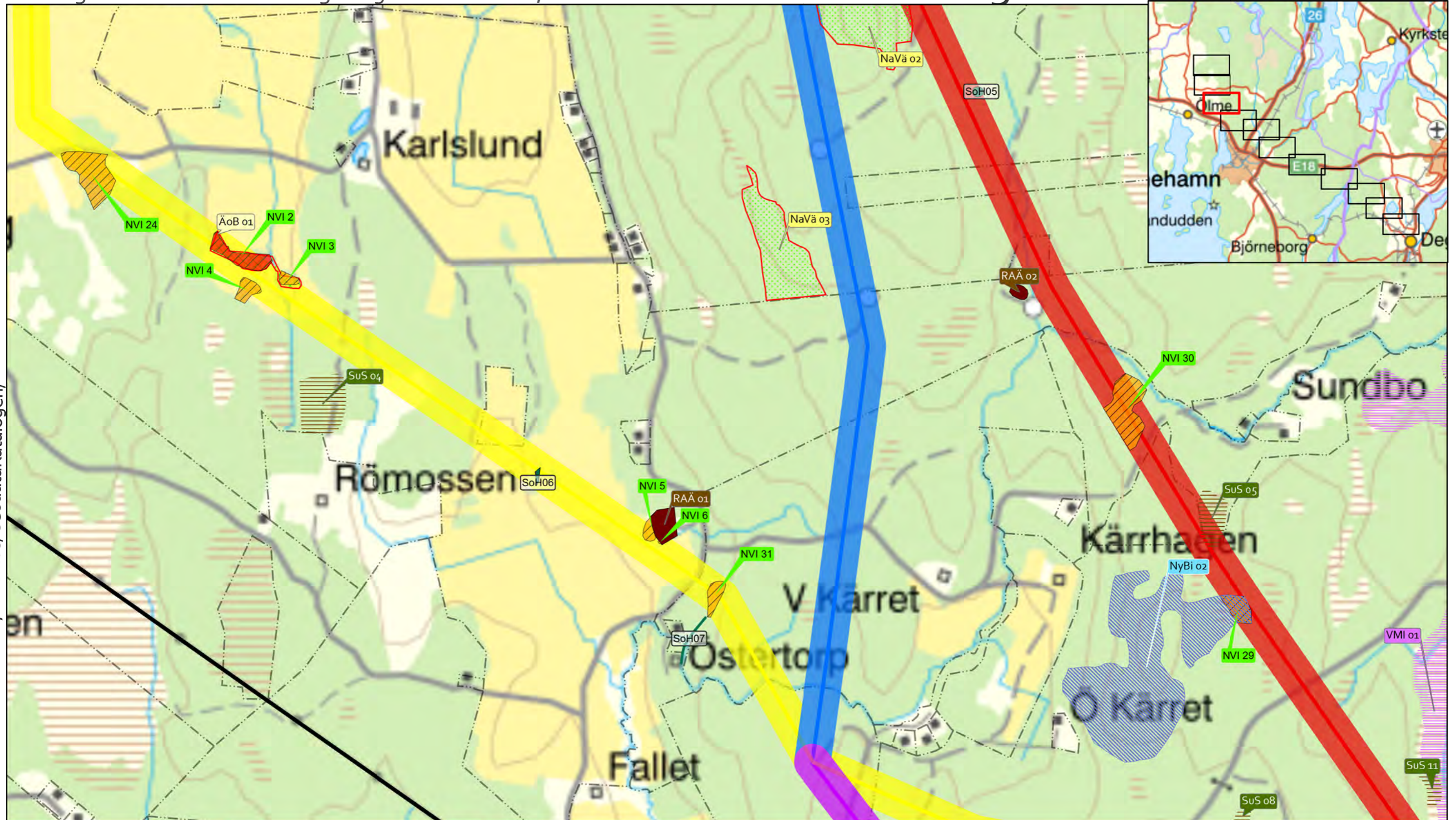
@Lantmäteriet @Lansstyrelsen.se/GeodataKatalogen/

- | | | |
|-----------------------|-----------------|-------------------------------|
| Förordat Alternativ 1 | Sumpskog | NVI Naturvärdesklass |
| Delalternativ A | Nyckelbiotop | 3. Påtagligt naturvärde |
| Delalternativ B | Skog & Historia | Administrativa gränser |
| Naturvärden | Skog & Historia | Fastighetsgräns |

N

0 0,3 0,6 km

Skala: 1:10 000
Format: A3
Koordinatsystem: SWEREF99 TM



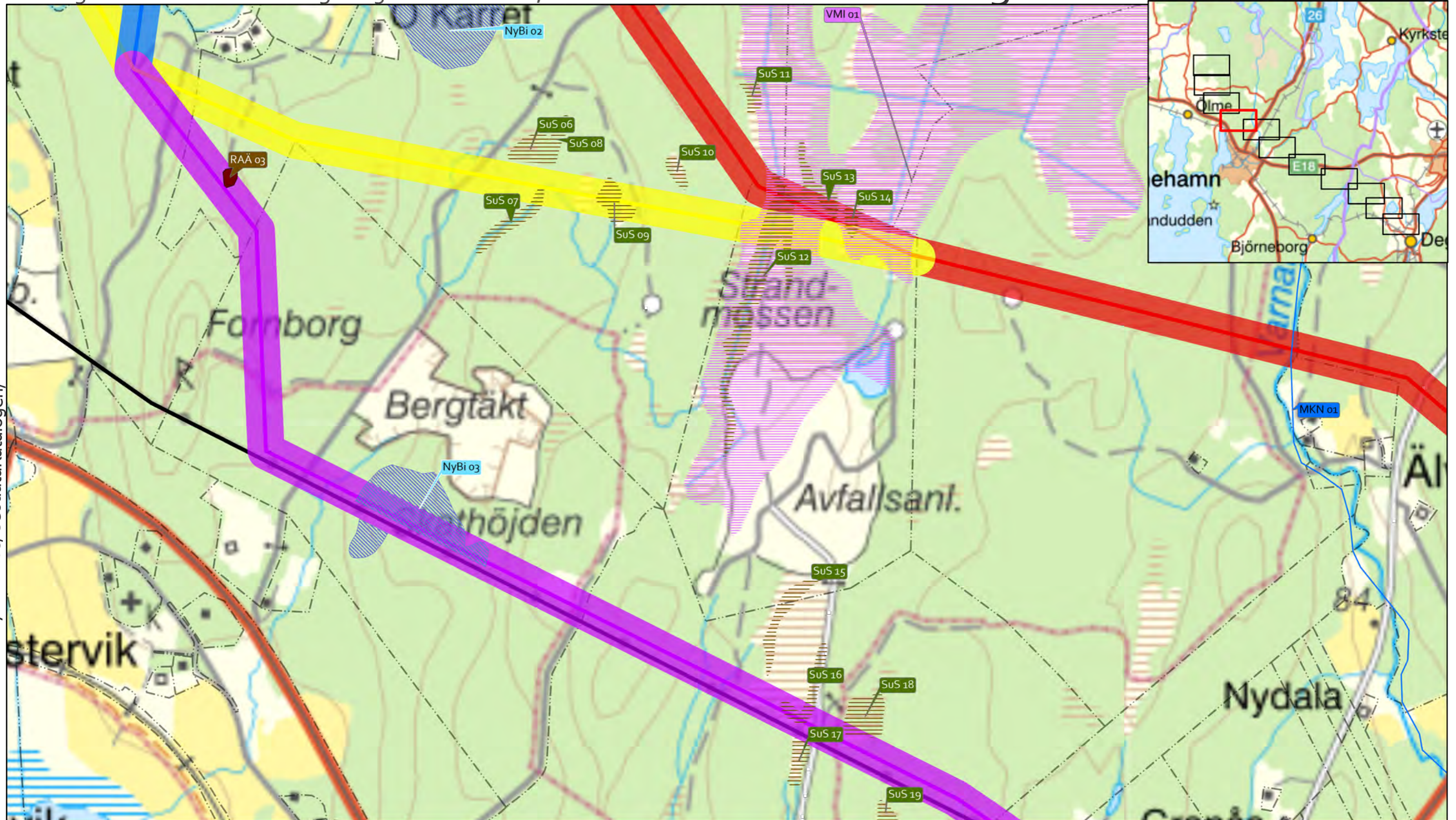
@Lantmäteriet @Lansstyrelsen.se/GeodataKatalogen/

- | | | | |
|----------------------------|------------------------------|-----------------------------|-------------------------------|
| Förordat Alternativ 1 | Kulturhistorisk lämning | Skog & Historia | VMI Naturvärdesklass |
| Delalternativ A | Naturvärden | Skog & Historia | Låga naturvärden |
| Delalternativ B | Sumpskog | NVI Naturvärdesklass | Administrativa gränser |
| Delalternativ C | Nyckelbiotop | 2. Högt naturvärde | Fastighetsgräns |
| Befintlig kraftledning OL8 | Ängs & Betesmarksinventering | 3. Påtagligt naturvärde | |

N

0 0,3 0,6 km

Skala: 1:10 000
Format: A3
Koordinatsystem: SWEREF99 TM



@Lantmäteriet @Lansstyrelsen.se/GeodataKatalogen/

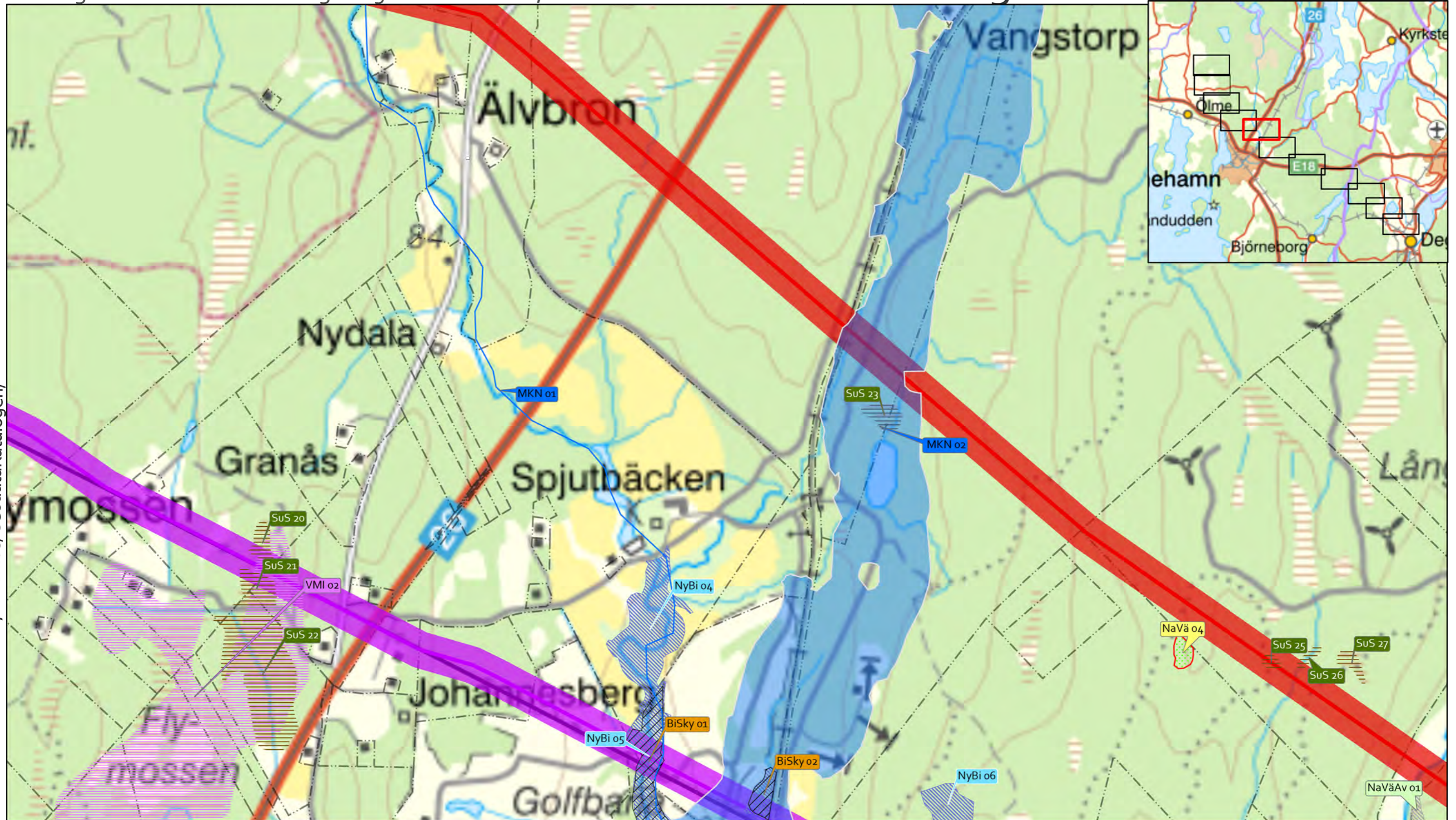
- | | | |
|----------------------------|----------------------------------|-------------------------------|
| Förordat Alternativ 1 | Kulturhistorisk lämning | VMI Naturvärdesklass |
| Delalternativ A | Miljö kvalitetsnormer vattendrag | Låga naturvärden |
| Delalternativ B | Sumpskog | Administrativa gränser |
| Delalternativ C | Nyckelbiotop | Fastighetsgräns |
| Befintlig kraftledning OL8 | | |

N

0 0,3 0,6 km

Skala: 1:10 000
Format: A3
Koordinatsystem: SWEREF99 TM

@Lantmäteriet @Lansstyrelsen.se/GeodataKatalogen/



- | | | | | | | | | | | |
|-----------------------|-----------------|----------------------------|------------------|----------------------------------|----------------------------------|--------------|--|------------------------|-------------------------------|------------------|
| Förordat Alternativ 1 | Delalternativ C | Befintlig kraftledning OL8 | Naturvärden | Naturvärdesavtal | Miljö kvalitetsnormer vattendrag | Sumpskog | Biotopskydd | Nyckelbiotop | VMI Naturvärdesklass | Låga naturvärden |
| | | Naturvärden | Naturvärdesavtal | Miljö kvalitetsnormer vattendrag | | Nyckelbiotop | Miljö kvalitetsnormer Grundvatten | God kvantitativ status | Administrativa gränser | Fastighetsgräns |

N

0 0,3 0,6 km

Skala: 1:10 000
Format: A3
Koordinatsystem: SWEREF99 TM



@Lantmäteriet @Lansstyrelsen.se/GeodataKatalogen/

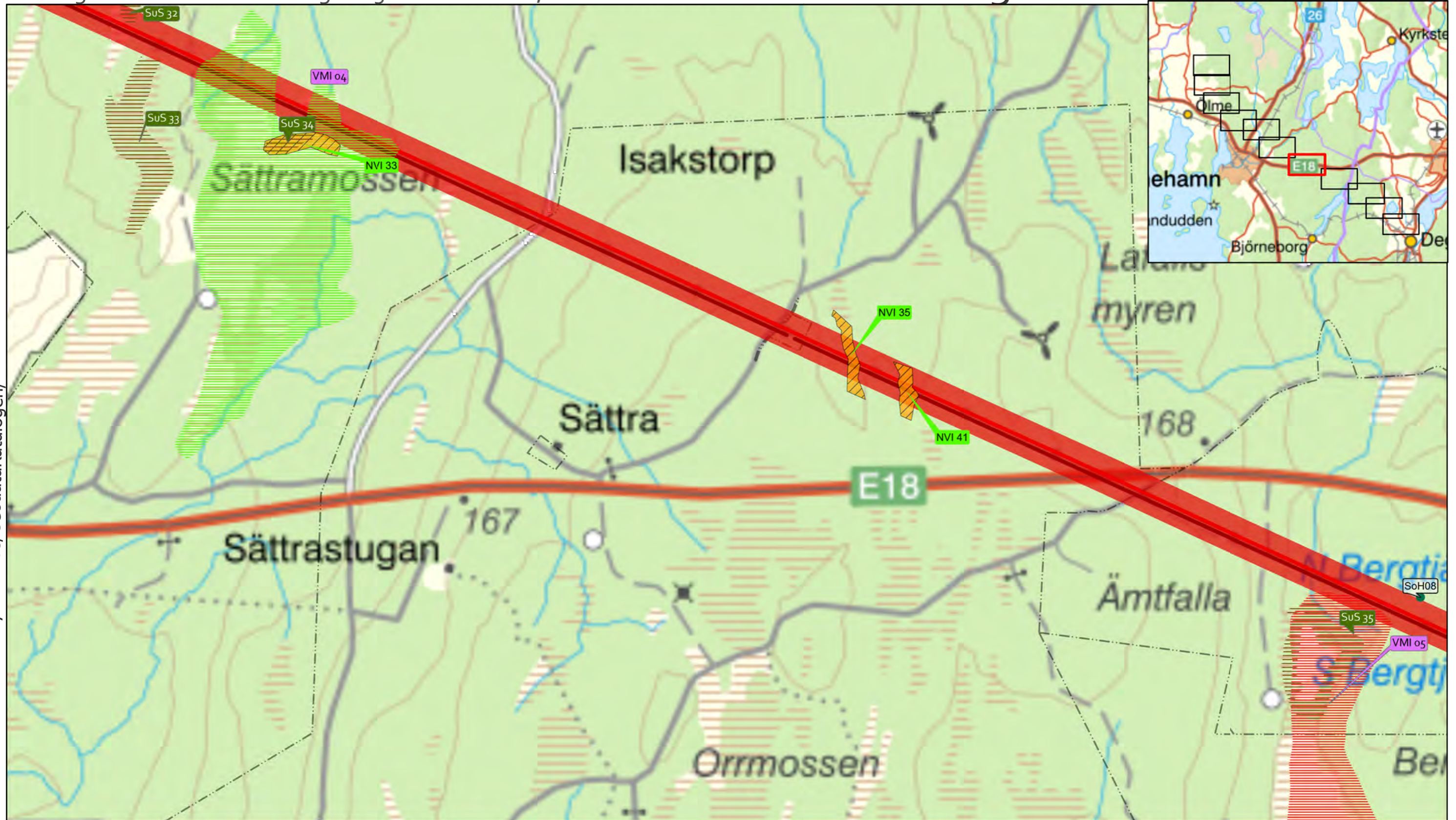
- | | | |
|----------------------------------|--|-------------------------------|
| Förordat Alternativ 1 | Sumpskog | NVI Naturvärdesklass |
| Delalternativ C | Biotopskydd | 3. Påtagligt naturvärde |
| Befintlig kraftledning OL8 | Nyckelbiotop | VMI Naturvärdesklass |
| Naturvärden | Miljökvalitetesnormer Grundvatten | Vissa naturvärden |
| Naturvärdesavtal | God kvantitativ status | Administrativa gränser |
| Miljökvalitetesnormer vattendrag | | Fastighetsgräns |

N

0 0,3 0,6 km

Skala: 1:10 000
Format: A3
Koordinatsystem: SWEREF99 TM

@Lantmäteriet @Lansstyrelsen.se/GeodataKatalogen/



- | | | |
|----------------------------|-----------------------------|-------------------------------|
| Förordat Alternativ 1 | NVI Naturvärdesklass | Administrativa gränser |
| Befintlig kraftledning OL8 | 3. Påtagligt naturvärde | Fastighetsgränser |
| Sumpskog | VMI Naturvärdesklass | |
| Nyckelbiotop | Mycket högt naturvärde | |
| Skog & Historia | Vissa naturvärden | |



0 0,3 0,6 km

Skala: 1:10 000
Format: A3
Koordinatsystem: SWEREF99 TM



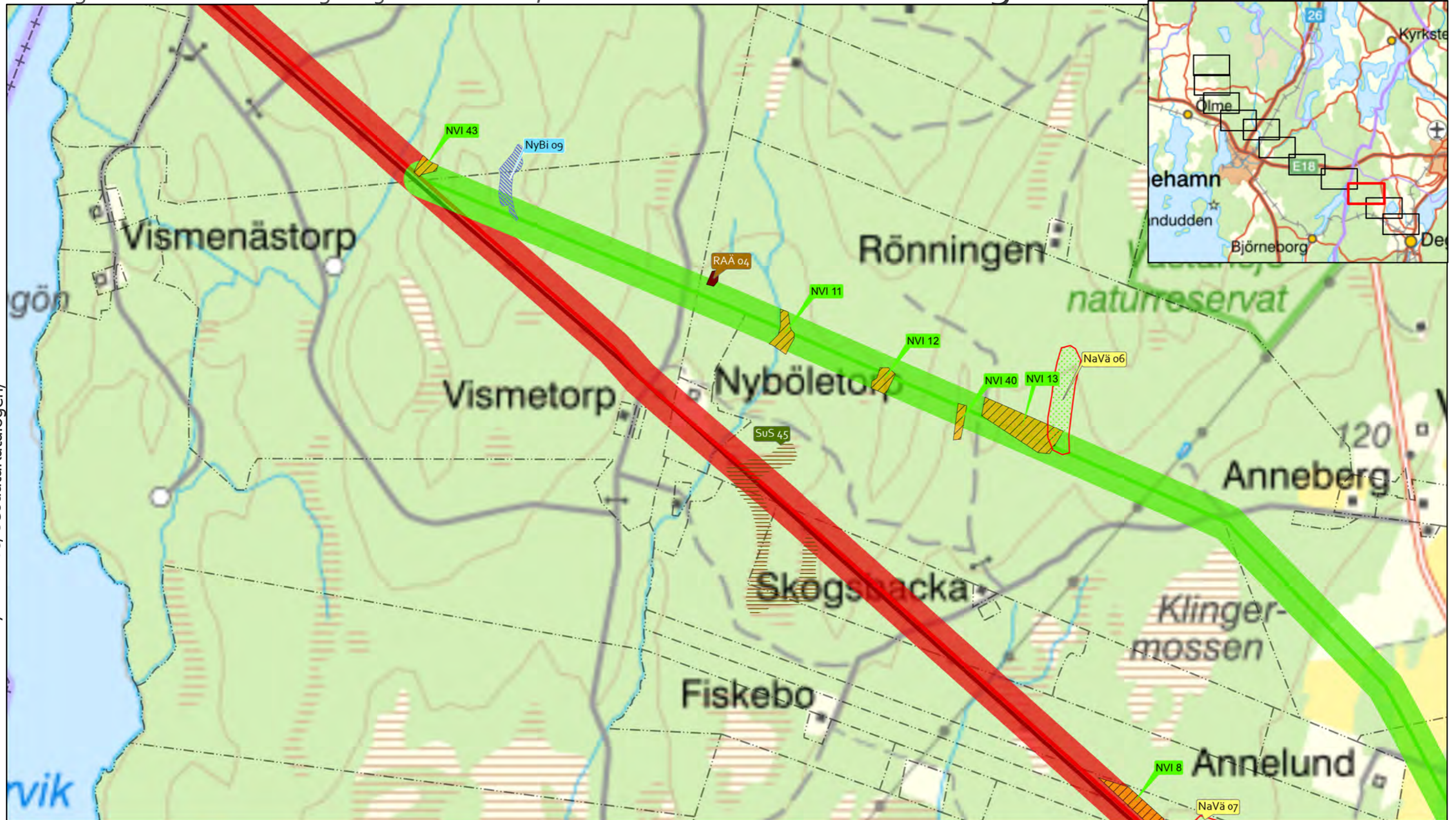
@Lantmäteriet @Lansstyrelsen.se/GeodataKatalogen/

- | | | |
|----------------------------|-----------------------------|-------------------------------|
| Förordat Alternativ 1 | NVI Naturvärdesklass | Administrativa gränser |
| Befintlig kraftledning OL8 | 3. Påtagligt naturvärde | Länsgräns |
| Sumpskog | VMI Naturvärdesklass | Fastighetsgräns |
| Nyckelbiotop | Mycket högt naturvärde | |
| Skog & Historia | | |

N

0 0,3 0,6
km

Skala: 1:10 000
Format: A3
Koordinatsystem: SWEREF99 TM



@Lantmäteriet @Lansstyrelsen.se/GeodataKatalogen/

- | | | |
|----------------------------|-----------------------------|-------------------------------|
| Förordat Alternativ 1 | Sumpskog | Administrativa gränser |
| Delalternativ D | Nyckelbiotop | + - Länsgrens |
| Befintlig kraftledning OL8 | NVI Naturvärdesklass | - - - Fastighetsgräns |
| Kulturhistorisk lämning | 3. Påtagligt naturvärde | |
| Naturvärden | | |

N

0 0,3 0,6 km

Skala: 1:10 000
Format: A3
Koordinatsystem: SWEREF99 TM



@Lantmäteriet @Lansstyrelsen.se/GeodataKatalogen/

| | | | |
|----------------------------|----------------------------------|------------------------------|-------------------------------|
| Förordat Alternativ 1 | Kulturhistorisk lämning | Nyckelbiotop | 3. Påtagligt naturvärde |
| Delalternativ D | Naturvärden | Ängs & Betesmarksinventering | VMI Naturvärdesklass |
| Befintlig ledning L10 | Miljö kvalitetsnormer vattendrag | Värdefulla vatten (kultur) | Högt naturvärde |
| Befintlig kraftledning OL8 | Sumpskog | NVI Naturvärdesklass | Administrativa gränser |
| | | 2. Högt naturvärde | Fastighetsgräns |

N

Skala: 1:10 000
Format: A3
Koordinatsystem: SWEREF99 TM



@Lantmäteriet @Lansstyrelsen.se/GeodataKatalogen/

- | | | |
|----------------------------------|------------------------------|-------------------------------|
| Förordat Alternativ 1 | Sumpskog | 3. Påtagligt naturvärde |
| Befintlig ledning L10 | Nyckelbiotop | VMI Naturvärdesklass |
| Befintlig kraftledning OL8 | Ängs & Betesmarksinventering | Högt naturvärde |
| Kulturhistorisk lämning | Värdefulla vatten (kultur) | Administrativa gränser |
| Naturvärden | NVI Naturvärdesklass | Fastighetsgräns |
| Miljö kvalitetsnormer vattendrag | 2. Högt naturvärde | |

N

0 0,3 0,6 km

Skala: 1:10 000
Format: A3
Koordinatsystem: SWEREF99 TM