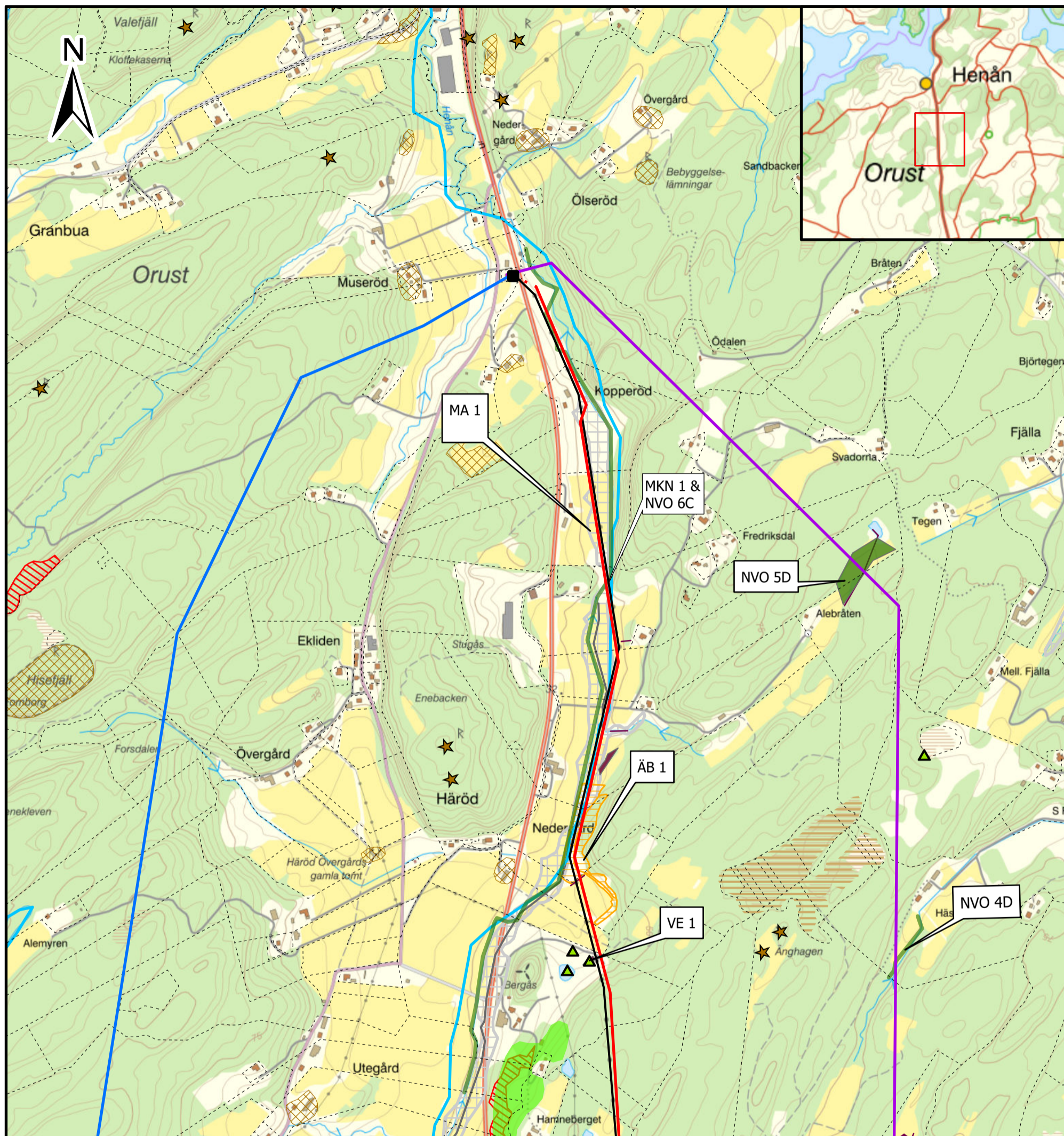


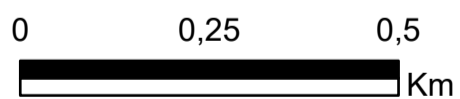
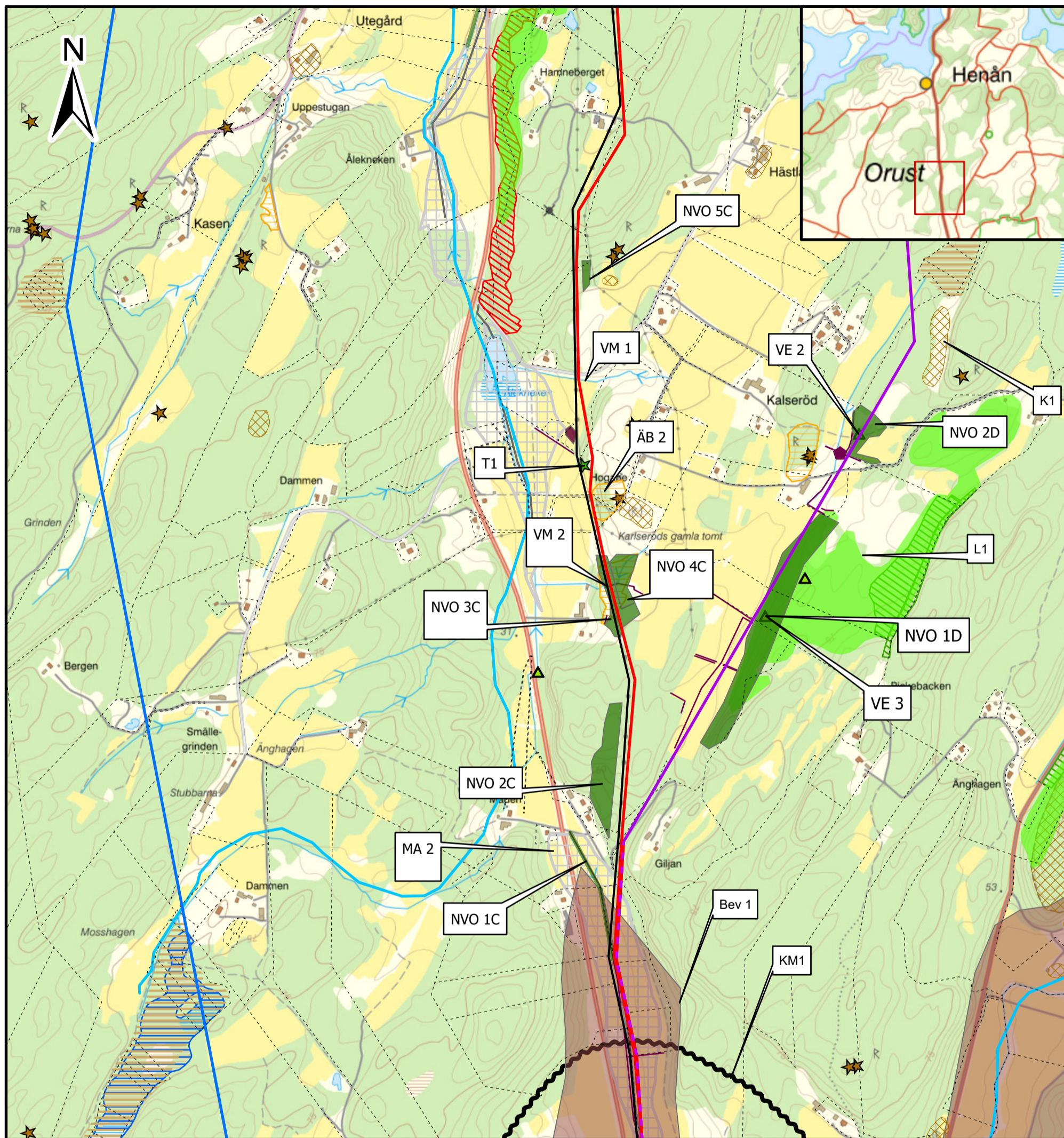
## Bilaga 2: Övriga intressen inkl. fastighetsgränser



0 0,25 0,5  
Km

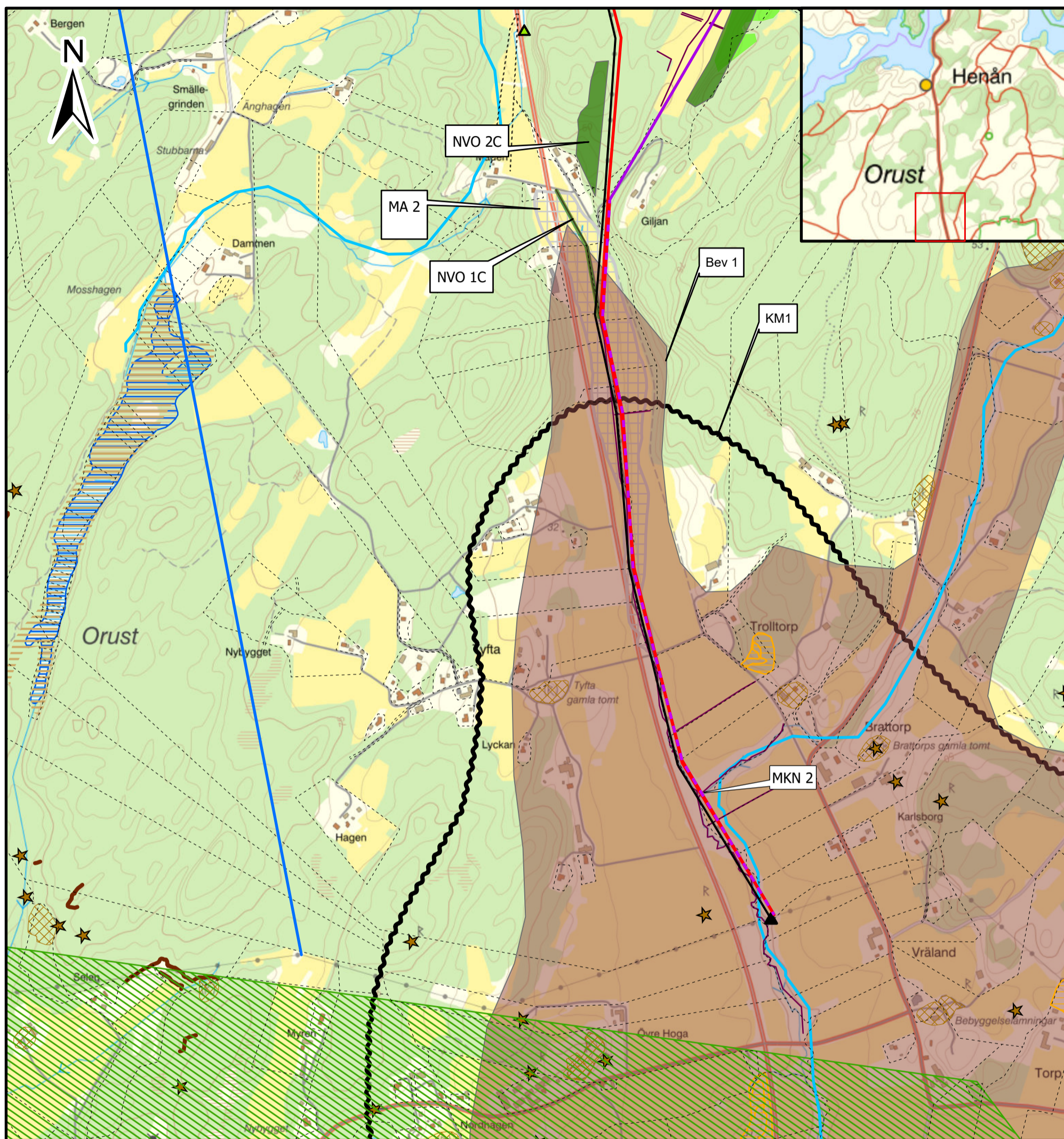
- |                                       |                                      |                                  |                                 |
|---------------------------------------|--------------------------------------|----------------------------------|---------------------------------|
| ■ Station Museröd                     | - - - - - Fastighetsgränser          | ◆ Generellt biotopskydd          | ★ Kulturlämningar (punkt)       |
| — Alternativ A [luftledning]-avfärdat | — Naturvärdesobjekt (klass 3, linje) | ■ Lövsöksinventering             | ▨ Kulturlämningar (yta)         |
| — Alternativ C [luftledning]-förordat | ■ Naturvärdesobjekt (klass 3, yta)   | — Vattendrag MKN                 | — Markavvattningsföretag, linje |
| · · · Alternativ C [markkabel]        | ▲ Värdeelement                       | ▨ Sumpskog                       | ▨ Markavvattning, yta           |
| — Alternativ D [luftledning]          | ■ Generellt biotopskydd              | ▨ Nyckelbiotop                   |                                 |
| — Befintlig luftledning TL3           | — Generellt biotopskydd              | ▨ Ängs-och betesmarksinventering |                                 |

## Bilaga 2: Övriga intressen inkl. fastighetsgränser



- |  |                      |                                 |
|--|----------------------|---------------------------------|
| Alternativ A [luftledning]-avfärdat    | Generellt biotoskydd | Ängs-och betesmarksinventering  |
| Gemensam sträckning alternativ C och D | Generellt biotoskydd | Våtmark                         |
| Alternativ C [luftledning]-förfordat   | Generellt biotoskydd | Kulturlämningar (punkt)         |
| Alternativ D [luftledning]             | Lövsöksinventering   | Kulturlämningar (yta)           |
| Befintlig luftledning TL3              | Ek                   | Bevarandeplan odlingslandskapet |
| Fastighetsgränser                      | Vattendrag MKN       | Kulturmiljöer i kommunerna      |
| Naturvärdesobjekt (klass 3, linje)     | Sumpskog             | Markavvattningsföretag, linje   |
| Naturvärdesobjekt (klass 3, yta)       | Nyckelbiotop         | Markavvattning, yta             |
| Värdeelement                           | Naturvärde           |                                 |

## Bilaga 2: Övriga intressen inkl. fastighetsgränser



0 0,25 0,5  
Km

- |  |                                |                                 |
|--|--------------------------------|---------------------------------|
| Alternativ A [luftledning]-avfärdat    | Värdeelement                   | Kulturlämningar (punkt)         |
| Gemensam sträckning alternativ C och D | Generellt biotopskydd          | Kulturlämningar (linje)         |
| Alternativ C [luftledning]-förordat    | Lövskogsinventering            | Kulturlämningar (yta)           |
| Alternativ D [luftledning]             | Vattendrag MKN                 | Bevarandeplan odlingslandskapet |
| Kopplingstorn Vräländ                  | Sumpskog                       | Kulturmiljöer i kommunerna      |
| Befintlig luftledning TL3              | Naturvärde                     | Markavvattningsföretag, linje   |
| Fastighetsgränser                      | Värdeetrakt                    | Markavvattning, yta             |
| Naturvärdesobjekt (klass 3, linje)     | Ängs-och betesmarksinventering |                                 |
| Naturvärdesobjekt (klass 3, yta)       | Våtmark                        |                                 |